



CASA D'ASTE  
CAPITOLIUM ART  
SOCIETA' DI SERVIZI PER L'ARTE

ARTE MODERNA E CONTEMPORANEA  
SELECTED

23 OTTOBRE 2024

# ARTE MODERNA E CONTEMPORANEA SELECTED

ASTA 479

1 x X = 1

**ESPOSIZIONE**

Da lunedì 21 a martedì 22 ottobre 2024  
10:00/13:00 - 15:30/18:30

Vincenzo Agnetti,  
*Un effetto eb (dalla serie degli assiomi), 1971*  
(particolare). Lotto 40

**ASTA**

PRIMA SESSIONE Mercoledì 23 ottobre 2024 ore 15:00  
SECONDA SESSIONE Mercoledì 23 ottobre 2024 ore 18:00



CASA D'ARTE  
**CAPITOLIUM ART**  
SOCIETÀ DI SERVIZI PER L'ARTE

## DIPARTIMENTI

### ARTE ANTICA E DEL XIX SECOLO

Responsabile dipartimento  
GIORGIO RUSCONI  
giorgio.rusconi@capitoliumart.it

### ARTE MODERNA E CONTEMPORANEA

Responsabile dipartimento  
JACOPO ANTOLINI  
jacopo.antolini@capitoliumart.it

Responsabile sede di Roma  
ANDREA SABATINI  
andrea.sabatini@capitoliumart.it

Responsabile sede di Firenze  
TOMMASO CURCIO  
tommaso.curcio@capitoliumart.it

### DESIGN E ARTI DECORATIVE DEL NOVECENTO

Responsabile dipartimento  
LUIGI BOSA  
luigi.bosa@capitoliumart.it

### GRAFICA MODERNA, FOTOGRAFIA E MULTIPLI D'AUTORE

Responsabile dipartimento  
ELISABETTA DONATI  
elisabetta.donati@capitoliumart.it

### COMICS

Responsabile dipartimento  
JONATHAN GIUSTINI  
jonathan.giustini@capitoliumart.it

## SEDI

### BRESCIA

Via Carlo Cattaneo, 55 - 25121  
+39 030 672 3000  
info@capitoliumart.it

### TORINO

Via dei Mille, 40/A - 10123  
+39 011 024 0825  
torino@capitoliumart.it

### ARTE ORIENTALE

Responsabile dipartimento  
PAOLO BRENZINI  
paolo.brenzini@capitoliumart.it

### WUNDERKAMMER, CURIOSITIES & ETNOGRAFICA

Responsabile dipartimento  
GIANO DEL BUFALO  
giano.delbufalo@capitoliumart.it

### SCULTURE, ARREDI E OGGETTI ANTICHI

Responsabile  
FILIPPO DURANTE  
filippo.durante@capitoliumart.it

### VINTAGE LUXURIES & COLLECTIBLES

Responsabile dipartimento  
MARIATERESA RUSCONI  
mariateresa.rusconi@capitoliumart.it

### GIOIELLI

Responsabile dipartimento  
LUCA MANTOVANO  
luca.mantovano@capitoliumart.it

### NUMISMATICA

Responsabile  
GERARDO VENDEMIA  
gerardo.vendemia@capitoliumart.it

### ROMA

Via Delle Mantellate 14/b - 00165  
+ 39 06 8401 7189  
roma@capitoliumart.it

### OSPITALETTO (BS)

Via I Maggio, traversa III, 16 - 25035  
+39 030 672 3000  
logistica@capitoliumart.it

Mario Schifano, *Il suicidio collettivo  
dei balenieri giapponesi*, 1987  
(particolare). Lotto 44



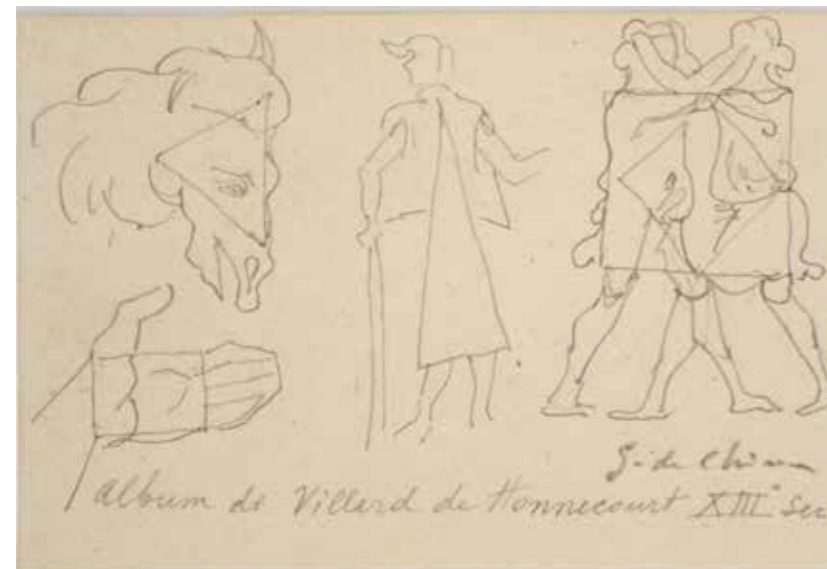
MERCOLEDÌ 23 OTTOBRE 2024 ORE 15:00

# PRIMA SESSIONE

LOTTI 1 - 40



FRONTE



RETRO

**1**

**GIORGIO DE CHIRICO**

(1888 - 1978)

*APRES MIDI D'ETE' (fronte) - STUDI (retro)*

matita su carta, cm 9x13

firma

sul retro: firma

L'opera è accompagnata da due certificati della Fondazione Giorgio De Chirico e Isa, Roma, che data le opere al 1940 circa

€ 3.000 - 5.000

PROVENIENZA

Notizie Arte Contemporanea, Torino

Collezione privata, Roma



**2**

**GIORGIO DE CHIRICO**

(1888 - 1978)

*TESTA DI ARABO, 1950*

matita su carta, cm 13x8,5

firma

sul retro: etichetta e timbri Galleria La Vetrina, Roma

L'opera è accompagnata da autentica di Carlo Bruni Sakraischik su fotografia

€ 3.000 - 5.000

PROVENIENZA

Galleria La Medusa, Roma

Collezione privata, Roma

Galleria La Vetrina, Roma

Collezione privata, Como

BIBLIOGRAFIA

C. Bruni Sakraischik, Catalogo Generale. Giorgio De Chirico. Opere dal 1931 al 1950, vol. VI.2, Milano 1978, n. 540

3

**AMEDEO MODIGLIANI**

(1884 - 1920)

***PORTRAIT D'HOMME, 1916***

matita su carta, cm 40,5x25,5

firma

sul retro: sul supporto timbro Caja de pensiones Obra Social, Junio 83, Madrid; etichetta e timbri Galleria Pirra, Torino

L'opera è accompagnata da autentica di Jeanne Modigliani e di J. Lanthemann su fotografie

€ 20.000 - 30.000

PROVENIENZA

Collezione privata, Parigi

Collezione Giulia Baldin, Torino

Collezione privata, Torino

ESPOSIZIONI

Modigliani 1884-1920, Centre Cultural de la Caja de Pensiones, Barcellona aprile-maggio 1983, Madrid giugno 1983

Modigliani 1884-1984, Galleria Pirra, Torino marzo-aprile 1984

Amedeo Modigliani: Disegni, Museo Principe Diego Aragona Pignatelli Cortes, Napoli 30 maggio-1 luglio 1984

BIBLIOGRAFIA

J. Lanthemann, J. Modigliani, C. Parisot et. al., Modigliani 1884-1920, Barcellona 1983, p. 131 (1916, mina di piombo)

AA.VV., Amedeo Modigliani. Centenario della nascita 1884-1920, Torino 1984, p. 77, n. 31 (1916, mina di piombo)

AA.VV., Amedeo Modigliani: Disegni, Napoli 1984, p. 99, n. 41 (1916, mina di piombo)

O. Patani, Amedeo Modigliani: Catalogo Generale. Disegni 1906-1920 con i disegni provenienti dalla collezione Paul Alexandre (1906-1914), Milano 1994, p. 149, n. 223 (1916, matita)



#### 4

### AMEDEO MODIGLIANI

(1884 - 1920)

#### *HOMME A LA PIPE*

grafite su carta, cm 42,5x24,5

sul retro: sul supporto etichette e timbri Galleria Pirra, Torino e timbro Caja de Pensiones; etichetta Institut Francaise de Naples

L'opera è accompagnata da autentica di Joseph Lanthemann che data l'opera 1919 e da attestato di vendita a firma Laurin Guillox Buffetaud, Commissaires Priseurs, Parigi

€ 20.000 - 30.000

#### PROVENIENZA

Palais Galliera, Parigi 8 dicembre 1973

Tubiana, Parigi

Galleria Pirra, Torino

Collezione Privata, Torino

#### ESPOSIZIONI

Modigliani 1884-1920, Centre Cultural de la Caja de Pensiones, Barcellona aprile-maggio 1983, Madrid giugno 1983

Modigliani 1884-1984, Galleria Pirra, Torino marzo-aprile 1984

Amedeo Modigliani: Disegni, Museo Principe Diego Aragona Pignatelli Cortes, Napoli 30 maggio-1 luglio 1984

#### BIBLIOGRAFIA

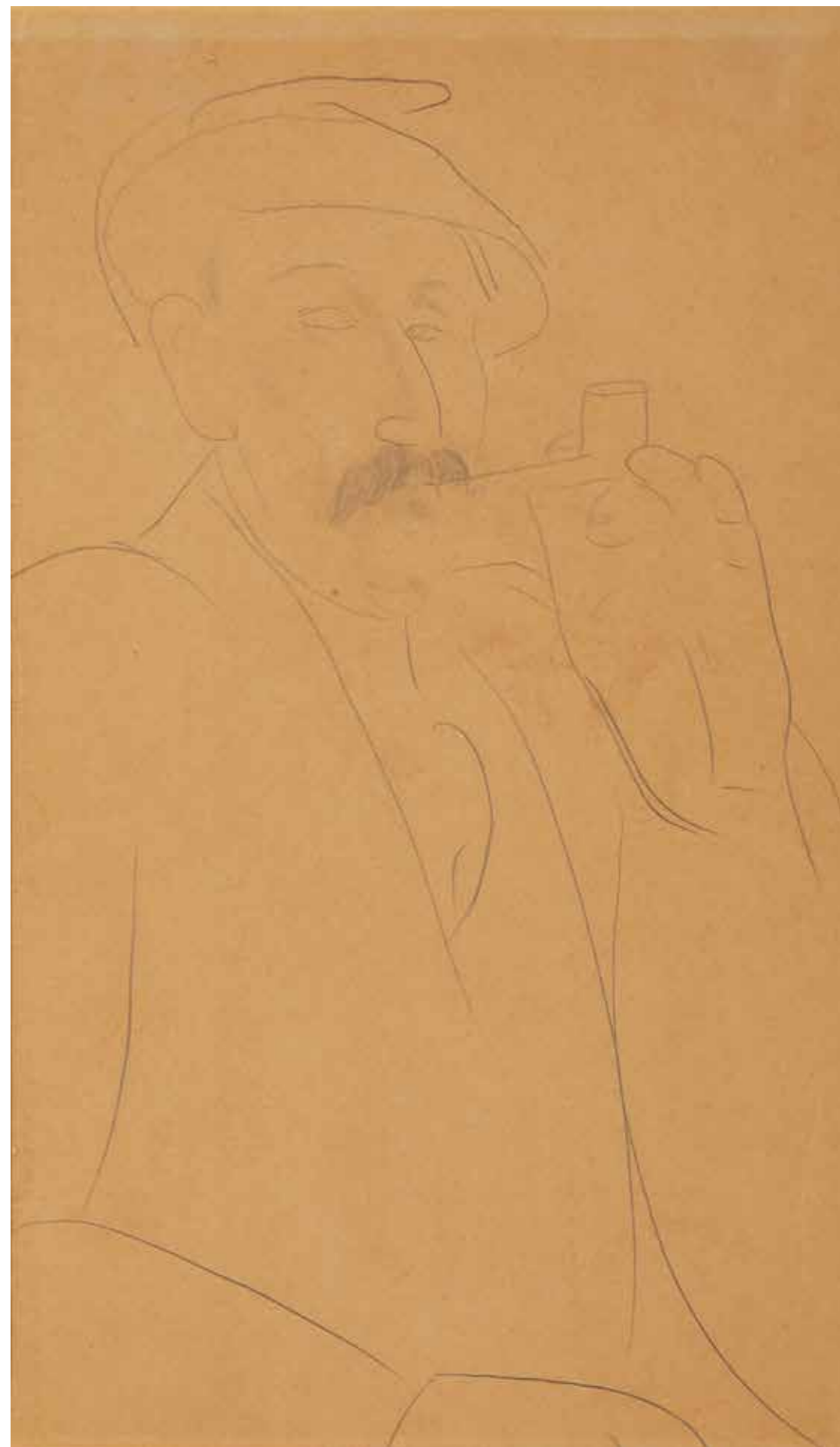
AA.VV., *L'or des années folles*, Parigi 1979, p. 24 (1919-1920, mina di piombo)

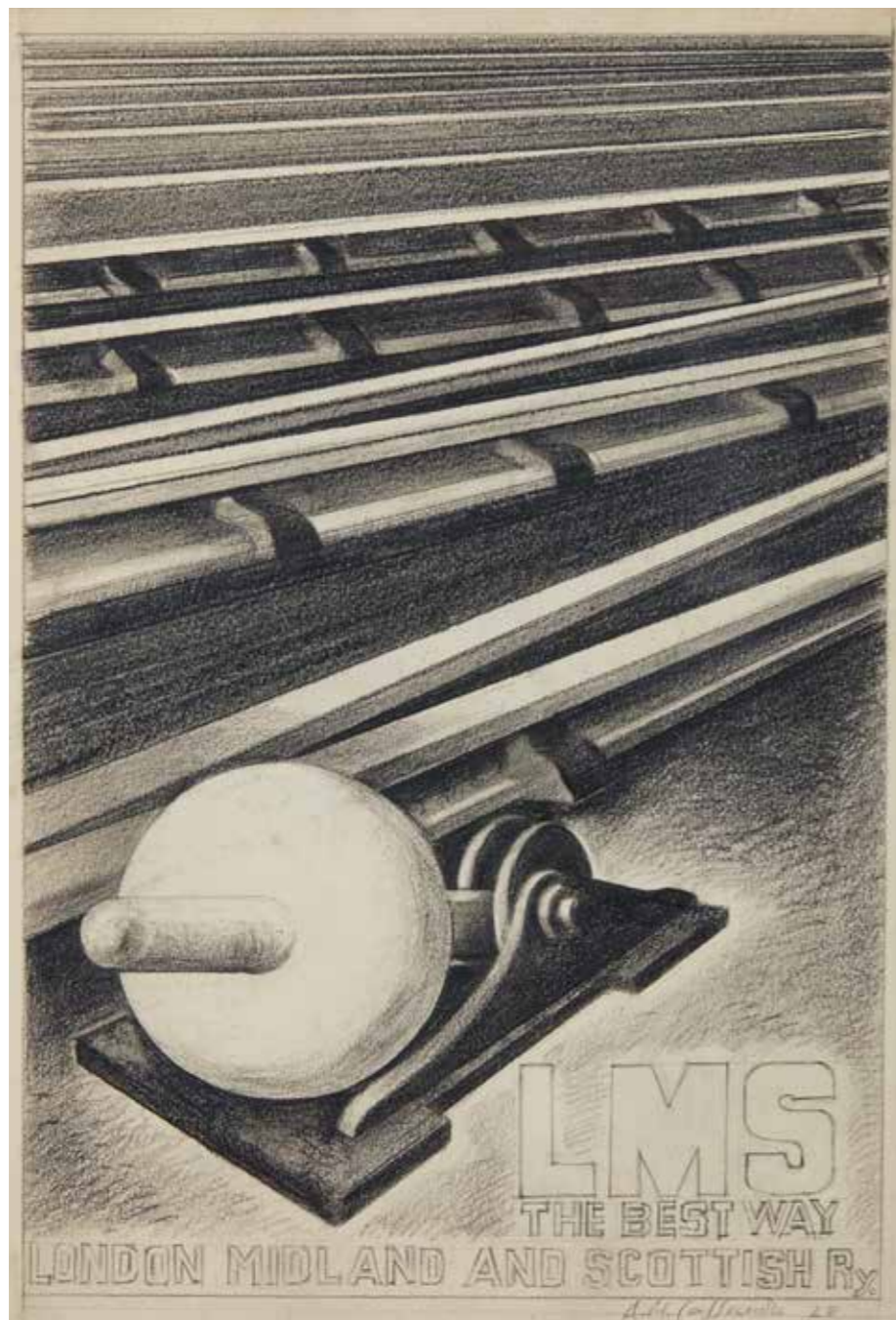
J. Lanthemann, J. Modigliani, C. Parisot, *Modigliani 1884-1920*, Barcellona 1983, p. 162 (1918-19, matita blu)

AA.VV., *Modigliani. Centenario della 1884-1920*, Torino 1984, p. 85, n. 39 (1918-19, matita blu)

AA.VV., *Amedeo Modigliani: Disegni*, Napoli 1984, p. 110, n. 52 (1918-19, punta di piombo)

O. Patani, *Amedeo Modigliani: catalogo generale. Disegni 1906-1920 con i disegni provenienti dalla collezione Paul Alexandre (1906-1914)*, Milano 1994, p. 115, n. 148 (1915-16, grafite e matita grassa, cm 40x24)





5

**ADOLPHE MOURON CASSANDRE**

(1901 - 1968)

*PROGETTO PER LMS (LONDON MIDLAND SCOTTISH), 1928*

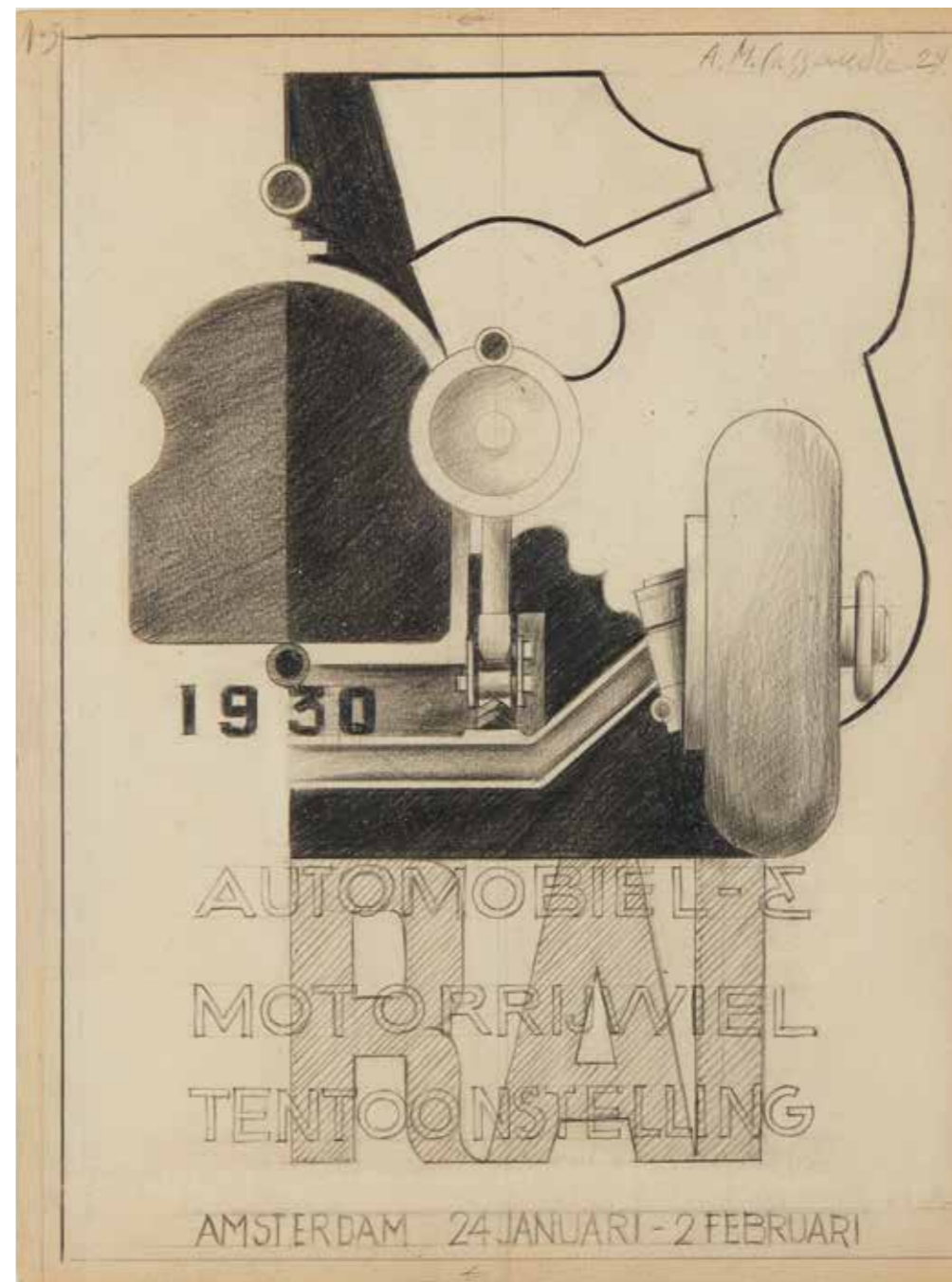
matita su carta, cm 36,5x25

firma, data e titolo

€ 4.000 - 6.000

PROVENIENZA

Collezione privata, Varese



6

**ADOLPHE MOURON CASSANDRE**

(1901 - 1968)

*PROGETTO PER RAI AUTOMOBIE - & MOTORRIJWIEL*

TENTOONSTELLUNG, 1929

matita su carta, cm 33x25

firma e data

€ 4.000 - 6.000

PROVENIENZA

Collezione privata, Varese





7

**ARTURO CIACELLI**

(1883 - 1966)

*TOITS ROUGE, 1918*

olio su tela, cm 50x60

firma

sul retro: firma, data e titolo

€ 7.000 - 9.000

PROVENIENZA

Collezione privata, Torino



8

**ARTURO CIACELLI**

(1883 - 1966)

*NATURA, 1934*

olio su tela, cm 50x60

firma

sul retro: data e titolo

€ 5.000 - 7.000

PROVENIENZA

Collezione privata, Torino

9

**CARLO CARRÀ'**

(1881 - 1966)

*PAESAGGIO LOMBARDO, 1922*

olio su tela, cm 29,3x46

firma e data

L'opera è accompagnata da certificato del Catalogo Generale delle Opere di Carrà

€ 12.000 - 18.000

PROVENIENZA

Collezione Borsano, Coarezza di Somma Lombardo

Galleria Annunciata, Milano

Collezione privata, Varese

BIBLIOGRAFIA

M. Carrà, Carrà. Tutta l'opera pittorica 1900-1930, Milano 1967, vol. I, p. 373, n. 5/22



10

**FILIPPO DE PISIS**

(1896 - 1956)

*PAESAGGIO, 1949*

olio su tela, cm 60x50  
firma e data

L'opera è accompagnata da certificato del Catalogo dell'opera di Filippo de Pisis, Milano, a cura di Luciano Caramel, Claudia Gian Ferrari e Filippo Tibertelli De Pisis

Si ringrazia l'Associazione per Filippo De Pisis per aver confermato la presenza dell'opera nei loro archivi

€ 12.000 - 18.000

PROVENIENZA

Collezione privata, Como



11

**FILIPPO DE PISIS**

(1896 - 1956)

**VEDUTA DI CITTA' CON GUGLIA, 1939**

olio su tela, cm 92,5x65,5

firma

sul retro: etichetta della Galleria Marescalchi, Bologna

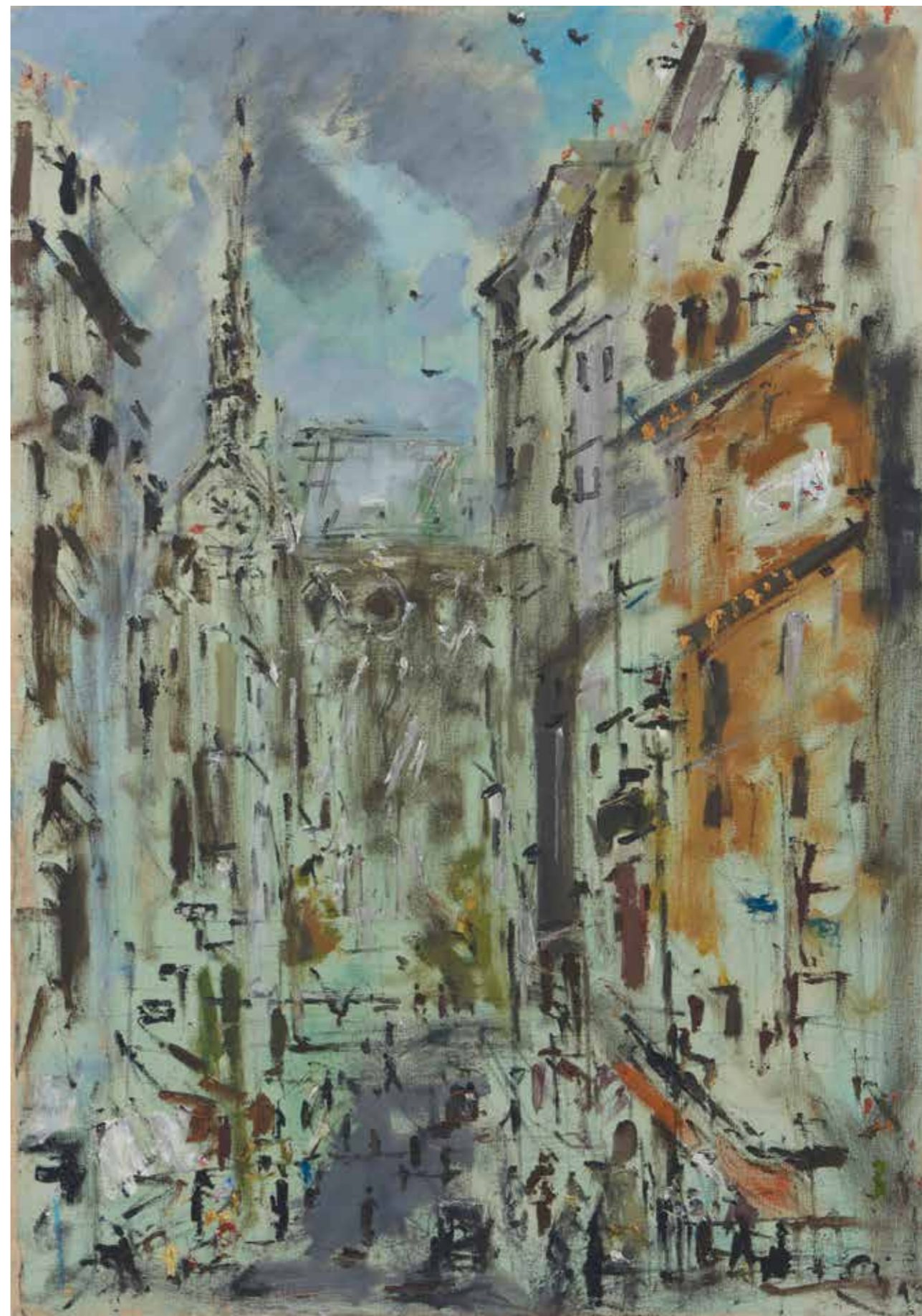
L'opera è accompagnata da attestato di archiviazione dell'Associazione per Filippo de Pisis, Milano, che data l'opera 1939

€ 15.000 - 25.000

PROVENIENZA

Galleria Marescalchi, Bologna

Collezione privata, Bologna





12

**FAUSTO PIRANDELLO**

(1899 - 1975)

*NUDI, (1948)*

pastelli su carta, cm 22x28

firma

L'opera è accompagnata da certificato della Fondazione Fausto Pirandello, Roma, che la data 1948 circa

€ 1.000 - 2.000

PROVENIENZA

Collezione privata, Roma



13

**FAUSTO PIRANDELLO**

(1899 - 1975)

*NUDO, (1948)*

pastelli su carta, cm 28x22

firma

L'opera è accompagnata da certificato della Fondazione Fausto Pirandello, Roma, che la data 1948 circa

€ 1.000 - 2.000

PROVENIENZA

Collezione privata, Roma



**14**

**FAUSTO PIRANDELLO**

(1899 - 1975)

*NUDI DISTESI, (1962)*

pastelli su carta, cm 28x22

firma

L'opera è accompagnata da certificato della Fondazione Fausto Pirandello, Roma, che la data 1962 circa

€ 1.000 - 2.000

PROVENIENZA

Collezione privata, Roma



**15**

**RENATO GUTTUSO**

(1912 - 1987)

*FIGURA (SENZA TITOLO), (1956)*

china, acquarello, tempera a olio su carta incollata su tela, cm 53x36,5

firma e data

L'opera è accompagnata da certificato degli Archivi Guttuso, Roma, a cura di Tiziana Cristallini Carapezza Guttuso che data l'opera nel 1956 circa

€ 6.000 - 8.000

PROVENIENZA

Galleria Ghelfi, Vicenza

Collezione privata, Vicenza

BIBLIOGRAFIA

E. Crispolti, Catalogo generale delle opere di Renato Guttuso, Vol. II, Milano 1984, n.56/32 (senza misure e con tecnica diversa che saranno integrati negli aggiornamenti del Catalogo generale)

16

**GEORGE GROSZ**

(1893 - 1959)

*SIESTA, 1940*

olio su tela applicata su cartone, cm 40,5x50,5

firma

sul retro: firma, data e timbro George Grosz Nachlass; etichetta Vera

Lazuk Gallery, Country Life Art

Centre, Fort Salonga, New York

L'opera è accompagnata da autentica di Richard A. Cohn su fotografia

€ 10.000 - 15.000

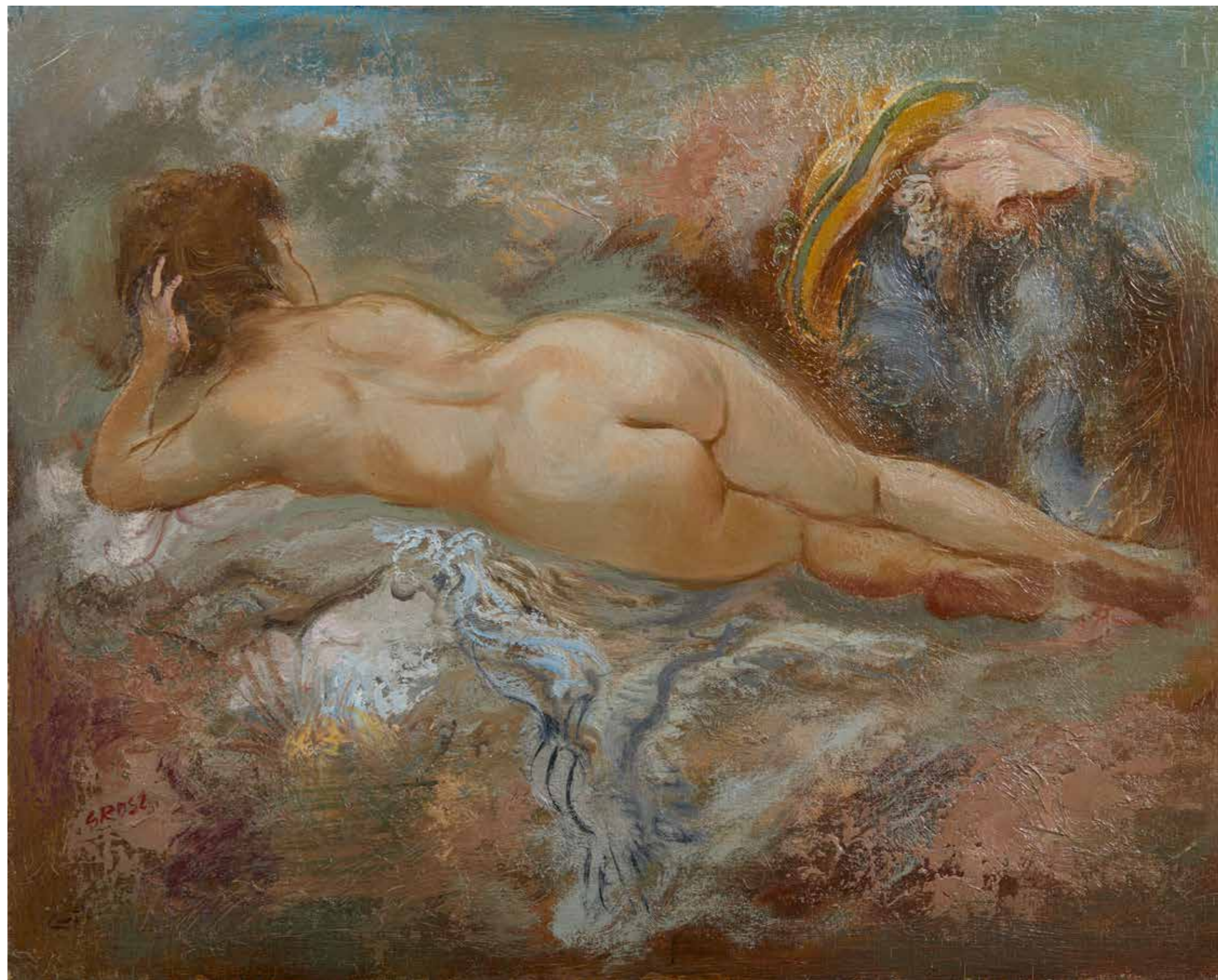
PROVENIENZA

George Grosz Estate

Vera Lazuk Gallery, New York

Sant'Agostino, Torino

Collezione privata, Torino



17

**RENATO GUTTUSO**

(1912 - 1987)

*OMAGGIO A GIORGIONE, 1978*

olio su tela, cm 85x75

firma

€ 20.000 - 30.000

PROVENIENZA

Marlborough Fine Art, Londra

Collezione privata, Como

ESPOSIZIONI

Renato Guttuso. Recent paintings, watercolours and drawings, Marlborough Fine Art, Londra 1-24 marzo 1979

BIBLIOGRAFIA

E. Crispolti, Catalogo generale dei dipinti di Renato Guttuso, Milano 1985, Vol. III, p. 251, n. 78/8

M. Quantrill, C. Brandi, Guttuso, Milano 1979, s.i.p., n. 3







**18**

**XAVIER BUENO (1915 - 1979)**

*FANCIULLA CON SCIALLE, 1973*

olio su tela, cm 73x60

firma

sul retro: firma

€ 15.000 - 20.000

PROVENIENZA

Collezione privata, Milano

BIBLIOGRAFIA

AA.VV., Catalogo generale delle opere di Xavier Bueno (1930-1979), Milano 1999, vol. 2, pp. 165, 181



**19**

**XAVIER BUENO**

(1915 - 1979)

*MATERNITA', 1977*

olio e tecnica mista su tela, cm 73x60

firma

sul retro: firma

€ 15.000 - 20.000

PROVENIENZA

Collezione privata, Milano

BIBLIOGRAFIA

AA. VV., Catalogo generale delle opere di Xavier Bueno (1930-1979), Milano 1999, vol. 2, pp. 172, 190

20

**ANTONIO BUENO**

(1918 - 1985)

***DONNA CON PIPE, 1959***

olio su tela, 85x105

firma e data

sul retro: etichette Quadriennale 1959, Torino e Mostra Antologica, Palazzo Strozzi, Firenze

€ 25.000 - 35.000

PROVENIENZA

Collezione privata, Como

ESPOSIZIONI

Antonio Bueno. Antologica, Museo Nazionale di Castel Sant'Angelo, Roma 1987

Antonio Bueno. Antologica Galleria Maggiore, Bologna 1984

Galleria Metastasio, Prato, FIAC, Parigi 1983

Antonio Bueno. Antologica, Galleria Annunciata, Milano 1982

Antonio Bueno, Galleria Forni, Bologna, FIAC, Parigi 1982

Antonio Bueno. Antologica 1936-1981, Palazzo Strozzi, Firenze 1981

Antonio Bueno. Antologica 1935 -1971, Galleria Santacroce, Firenze 1971

BIBLIOGRAFIA

E. Dalla Noce, Antonio Bueno, Roma 1987, s.i.p., n. 31

AA.VV., in: La Vernice, n. 220, Venezia-Mestre 1983

M. Fagiolo dell'Arco, Antonio Bueno rifare il differente fingendolo uguale, Prato 1983, s.i.p.

G.Bianco, Antonio Bueno, Milano 1982, s.i.p.

F. Menna, Antonio Bueno, Milano 1980

E. Sanguineti, Antonio Bueno, Milano 1975

A. Gatto-L. Alinari, Antonio Bueno, Firenze 1971



21

**GIACOMO MANZU' (1908 - 1991)**

*CARDINALE, 1972*

bronzo, cm 50x24,5x23

punzone dell'artista al retro

esemplare unico

L'opera è accompagnata da certificato di archiviazione della Fondazione Giacomo Manzù, Aprilia

€ 10.000 - 15.000

PROVENIENZA

Collezione privata, Roma



**22**

**ROBERTO SEBASTIAN ANTONIO MATTA**

(1911 - 2002)

*DONNA FARFALLA*

terracotta, cm 140x70x35

L'opera è accompagnata da autentica di Pablo Echaurren su fotografia

€ 14.000 - 18.000

PROVENIENZA

Collezione privata, Roma



23

**ENRICO BAJ**

(1924 - 2003)

*DAMA DECORATA, 1972*

tecnica mista su tessuto, cm 70x50

firma

€ 15.000 - 20.000

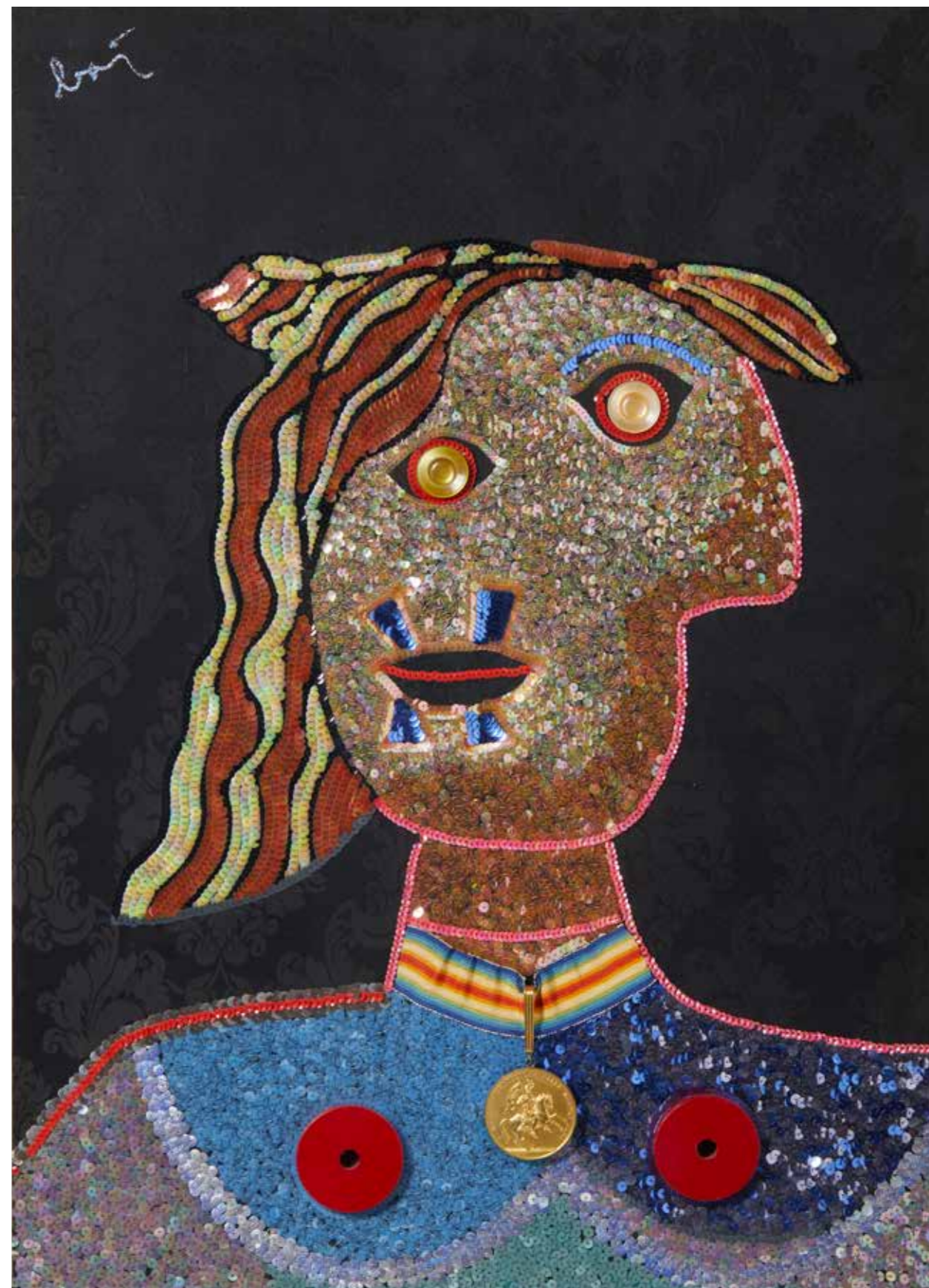
PROVENIENZA

Collezione Baj, Milano

Collezione privata, Milano

BIBLIOGRAFIA

E. Crispolti, Catalogo generale Bolaffi dell'opera di Enrico Baj, Milano 1973, p. 230, n. 1621



24

**ENRICO BAJ**

(1924 - 2003)

*I LIKE SEX*

tecnica mista e collage su tela, cm 146x114  
sul retro: titolo e data

L'opera è accompagnata da autentica dell'artista su fotografia nella quale l'artista dichiara di aver effettuato delle modifiche all'opera nell'anno stesso di esecuzione

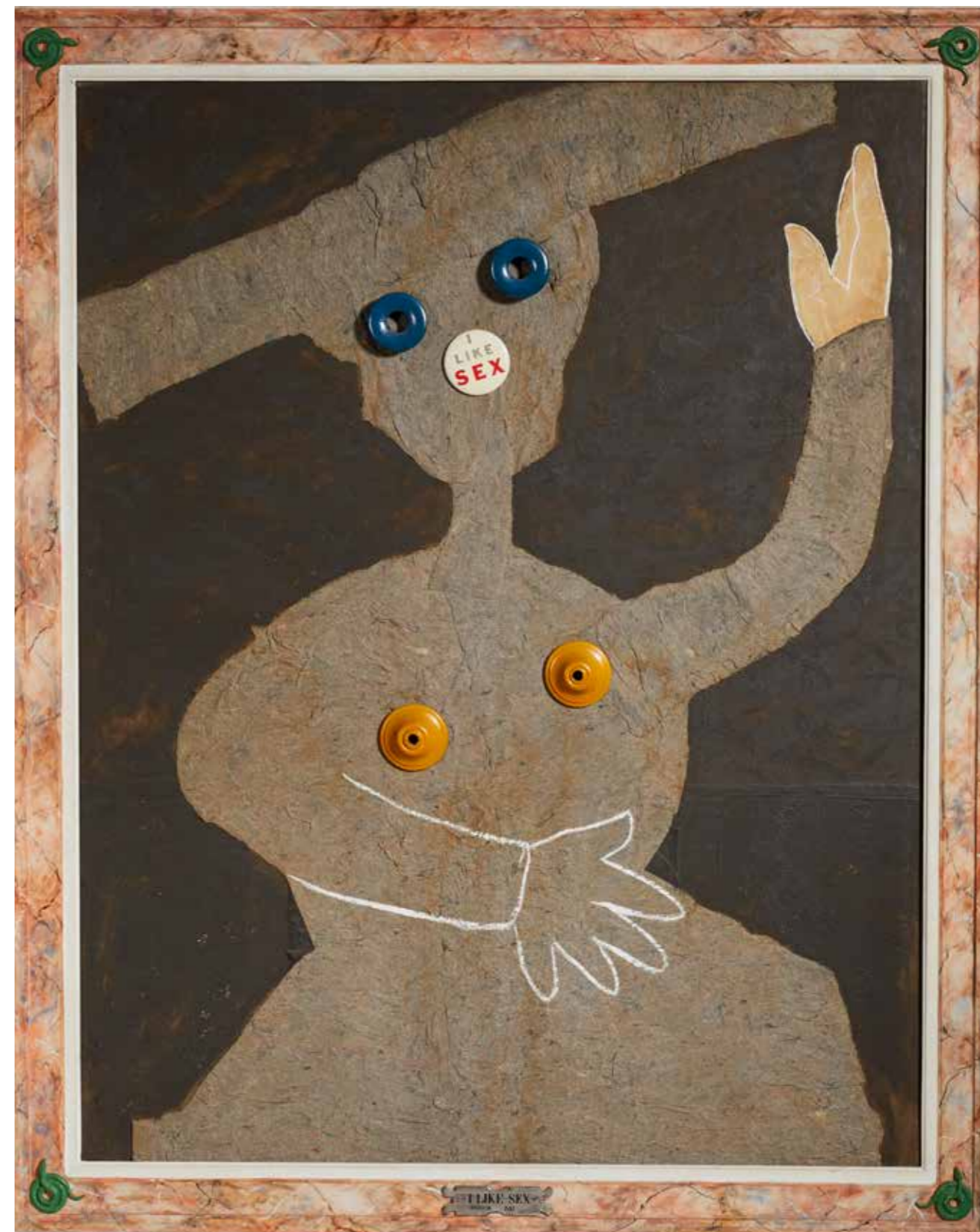
€ 20.000 - 30.000

PROVENIENZA

Collezione Waifro Spaggiari, Milano  
Collezione privata, Firenze

BIBLIOGRAFIA

E. Crispolti, Catalogo generale Bolaffi dell'opera di Enrico Baj, Milano 1973, p. 179, n. 1249  
1966



25

**ENNIO MORLOTTI**

(1910 - 1992)

**ROCCE, 1982**

olio su tela, cm 73x92

firma

sul retro: etichetta Ca' Corner della Regina (Biennale di Venezia 1988), etichetta Pinacoteca Comunale, Loggetta Lombardesca, Ravenna

L'opera è accompagnata da autentica dell'artista su fotografia

€ 10.000 - 14.000

**PROVENIENZA**

Galleria d'arte Contemporanea Zonca & Zonca, Milano

Collezione privata, Brescia

**ESPOSIZIONI**

Ennio Morlotti, Pinacoteca Comunale, Loggetta Lombardesca, Ravenna 23 aprile-5 giugno 1983

Ennio Morlotti, Castel Ivani Incontri, Ivano Fracena, luglio-agosto 1983

Ennio Morlotti. Le rocce 1975-1984, Galleria Civica Palazzina dei Giardini, Modena 4 maggio-11 giugno 1985

Il fronte Nuovo delle Arti alla Biennale di Venezia del 1948, Ca' Corner della Regina, Venezia 1988

Ennio Morlotti, Galerie Carzaniga+Uecker, Basilea 9 giugno-12 agosto 1989

Ennio Morlotti, Il corpo e la natura, Ruggerini & Zonca, Milano 21 marzo-8 aprile 1997

**BIBLIOGRAFIA**

A. C. Quintavalle, Morlotti, struttura e storia, Milano 1982, n. 30

P. G. Castagnoli, Ennio Morlotti, Ravenna 1983, p. 76, n. XXVIII

A. Sala, Ennio Morlotti, Ivano Fracena 1983, n. 32

P. G. Castagnoli, Ennio Morlotti. Le rocce, Modena 1985, p. 47, n. XXI

A. Schmidt, Die spannungen in der Bildern von Ennio Morlotti, Basilea 1988, p. 25

G. Bruno, P. G. Castagnoli, D. Biasin, Ennio Morlotti. Catalogo ragionato dei dipinti, Milano 2000, vol. II, p. 606, n. 1737



26

**CARLO MATTIOLI**

(1911 - 1994)

*PAESAGGIO, 1990*

olio su tela, cm 83,5x65

sul retro: firma, data e titolo; timbro Galleria Poleschi Arte

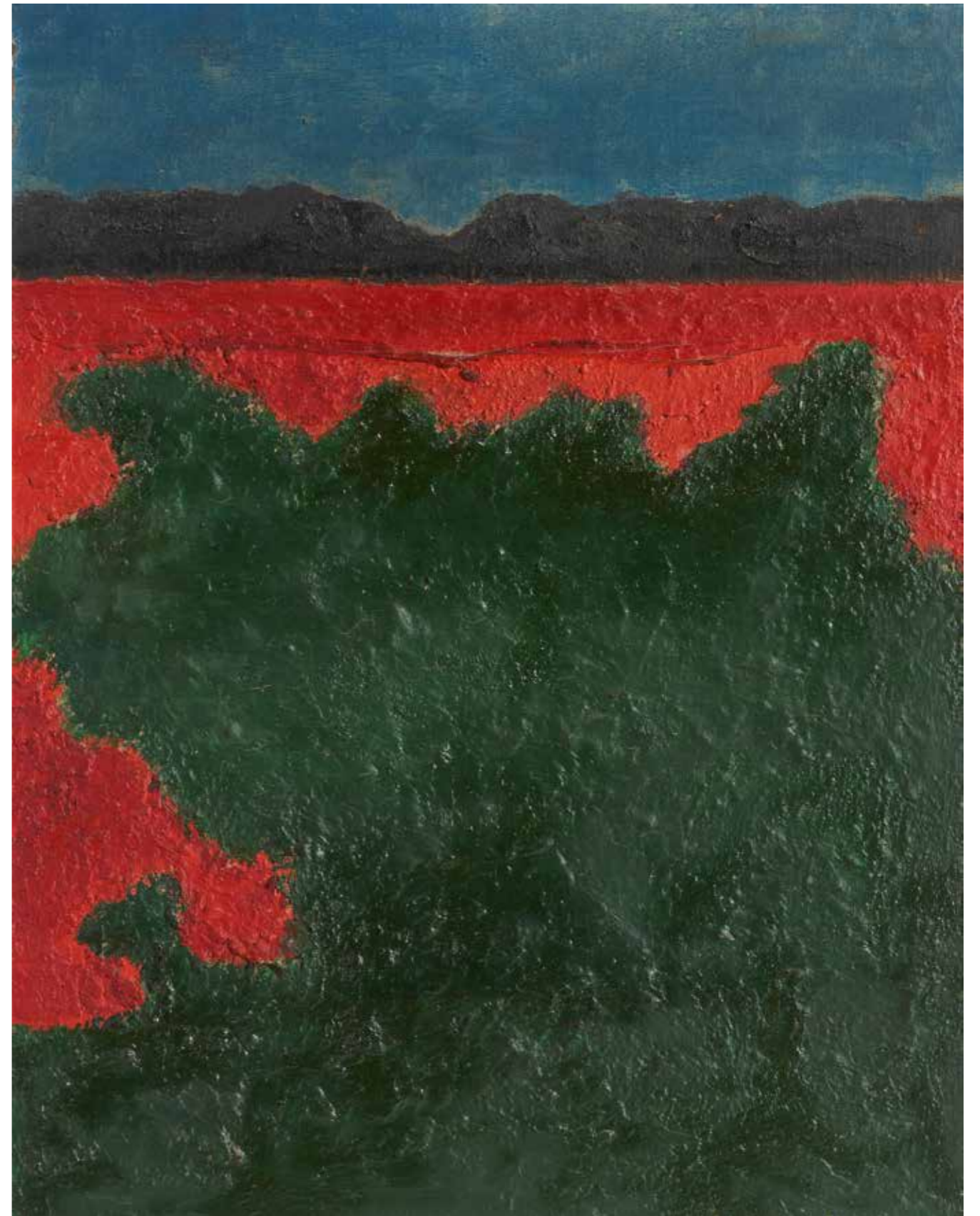
L'opera è accompagnata da da certificato di archiviazione della Fondazione Carlo Mattioli, Parma,  
a cura di Marcella Mattioli e autentica dell'artista su fotografia

€ 15.000 - 20.000

PROVENIENZA

Galleria Marescalchi, Bologna

Collezione privata, Firenze





27

**ROBERTO SEBASTIAN ANTONIO MATTA**  
(1911 - 2002)

*SENZA TITOLO, 1951*

tecnica mista su carta applicata su tela, cm 100x150

L'opera è accompagnata da autentica di Pablo Echaurren  
Matta su fotografia

€ 25.000 - 30.000

PROVENIENZA  
Collezione privata, Roma





**28**

**ROBERTO SEBASTIAN ANTONIO MATTA**

(1911 - 2002)

*SENZA TITOLO*

tecnica mista su carta, cm 50x65

firma

L'opera è accompagnata da autentica di Pablo Echaurren su fotografia

€ 3.000 - 5.000

PROVENIENZA

Collezione privata, Roma



**29**

**NIKOS KESSANLIS**

(1930 - 2004)

*SENZA TITOLO, 1957*

tecnica mista su tela, cm 60x116

firma e data

sul retro: firma e data

€ 5.000 - 8.000

PROVENIENZA

Collezione privata, Roma

**30**

**EMILIO SCANAVINO**

(1922 - 1986)

*SENZA TITOLO, 1955*

olio su tela, cm 124x65  
firma e data

L'opera è accompagnata da certificato dell'Associazione Amici dell'Archivio Emilio Scanavino, Milano,  
a cura di Giorgina Graglia Scanavino

€ 22.000 - 28.000

PROVENIENZA

Collezione privata, Prato



31

**MARINO MARINI**

(1901 - 1980)

*SENZA TITOLO, 1959*

collage e tempera su carta intelata, cm 50x38,5  
firma e data (1960)

L'opera è accompagnata da certificato della Fondazione Marino Marini, Pistoia, in cui l'opera è datata 1959

€ 25.000 - 35.000

PROVENIENZA

Collezione privata, Como



32

**WILFREDO LAM**

(1902 - 1982)

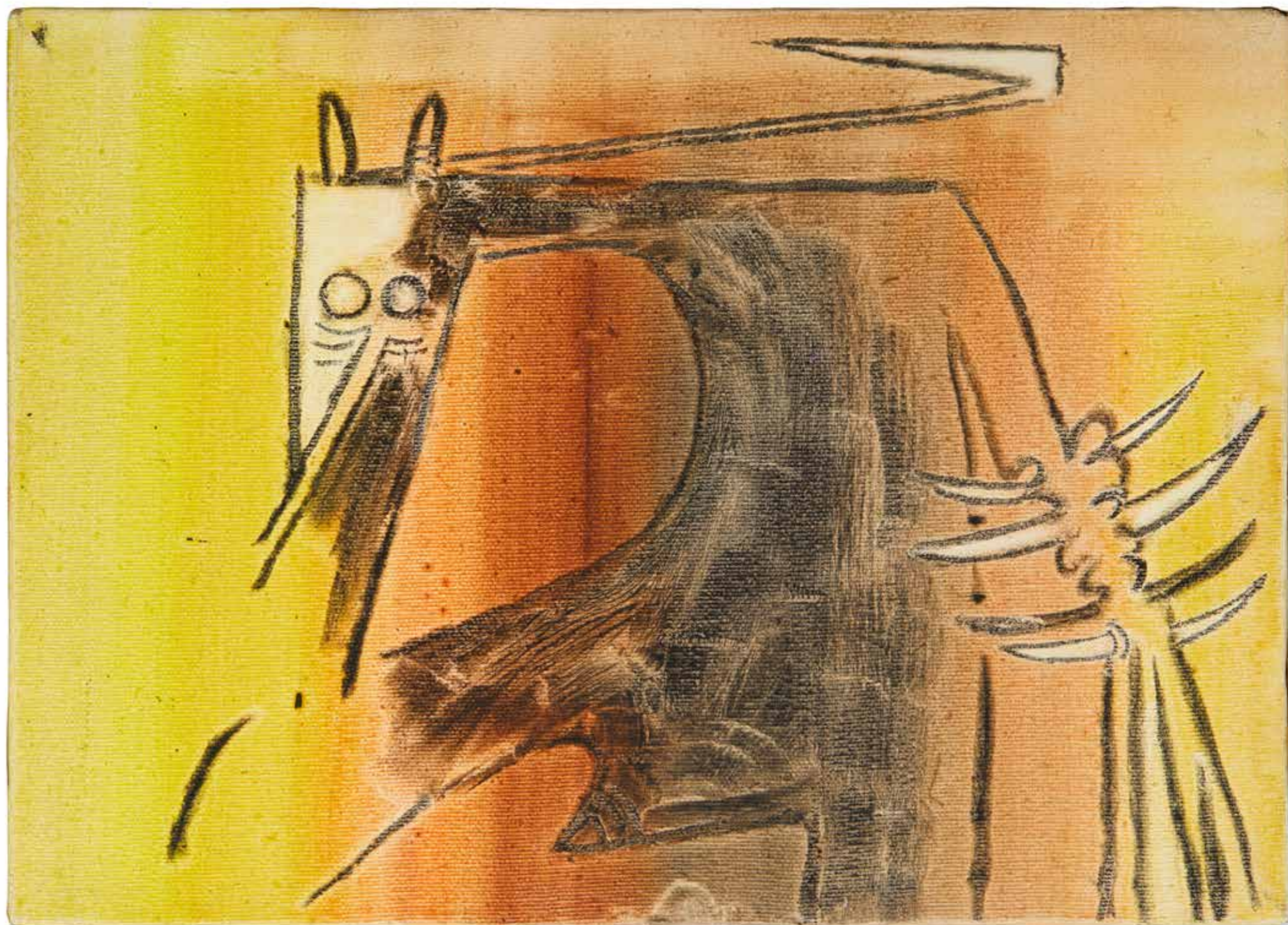
*SENZA TITOLO*

olio su tela, cm 25x35

sul retro: firma

L'opera è accompagnata da certificato di archiviazione su fotografia,  
a cura di Eskil Lam

€ 20.000 - 30.000



**33**

**LUIS FEITO**

(1929)

*PEINTURE 629, 1968*

olio su tela, cm 65x100

sul retro: firma, titolo e data; timbro ed etichetta Galleria  
Lorenzelli, Bergamo, etichetta Galleria Martano, Torino

€ 14.000 - 18.000

PROVENIENZA

Galleria Martano, Torino  
Galleria Lorenzelli, Bergamo  
Collezione privata, Roma

ESPOSIZIONI

Luis Feito, Galleria Lorenzelli, Bergamo novembre 1968  
Luis Feito, Galleria Martano, Torino, gennaio 1969





**34**

**PIERO DORAZIO**

(1927 - 2005)

*SENZA TITOLO, 1957*

tempera su carta, cm 50x32,3  
firma e data

L'opera è accompagnata certificato dell'Archivio Piero Dorazio, Milano e da autentica dell'artista su fotografia

€ 8.000 - 12.000

PROVENIENZA

Collezione privata, Varese



**35**

**CARLA ACCARDI**

(1924 - 2014)

*SENZA TITOLO, 1992*

acrilico su carta applicata su tela, cm 29,5x33,5  
firma e data

L'opera è registrata presso l'Archivio Accardi Sanfilippo

€ 15.000 - 20.000

36

**CARLA ACCARDI**

(1924 - 2014)

*SENZA TITOLO, 2008*

vinilico su tela, cm 40x50  
sul retro: firma e data

L'opera è registrata presso lo Studio Carla Accardi con il n. 86c

€ 30.000 - 50.000

BIBLIOGRAFIA

G.Celant, Carla Accardi, Cinisello Balsamo 2011, p. 503, n. 2008/33





37

**CARLA ACCARDI**

(1924 - 2014)

*NEROBIANCOROSSO, 1998*

vinilico su tela grezza, cm 50x70

firma e data

sul retro: firma e data

€ 40.000 - 50.000

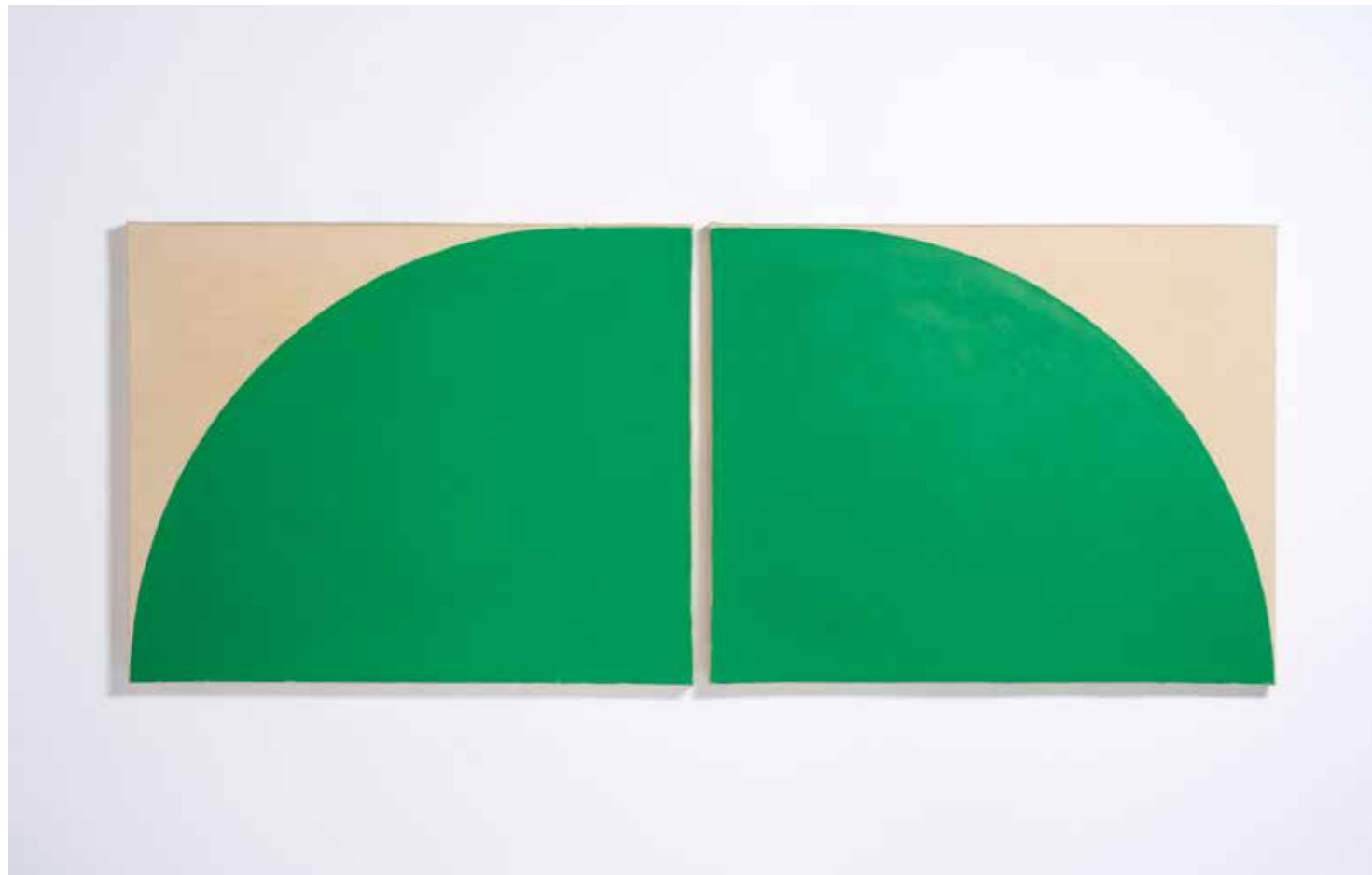
PROVENIENZA

Collezione privata, Roma

BIBLIOGRAFIA

G. Celant, Carla Accardi, Cinisello Balsamo 2011, p. 424, n. 1998/5





**38**

**RODOLFO ARICÒ**

(1930 - 2002)

*SENZA TITOLO (DITTICO), 1968*

acrilico su tela, cm 82x204x4

sul retro: firma e data

L'opera è accompagnata da certificato dell'Archivio  
Rodolfo Aricò, Milano

€ 8.000 - 10.000

PROVENIENZA  
Collezione privata, Milano

**39**

**DADAMAINO**

(1935 - 2004)

*VOLUME, 1958*

idropittura su tela, cm 90x33

sul retro: firma, data e titolo

L'opera è accompagnata da certificato  
dell'Archivio Generale dei dipinti  
Dadamaino

€ 20.000 - 30.000

PROVENIENZA  
Collezione privata, Pavia



40

**VINCENZO AGNETTI**

(1926 - 1981)

*UN EFFETTO eb (DALLA SERIE DEGLI ASSIOMI), 1971*

bachelite incisa, cm 70x70

sul retro: firma

L'opera è accompagnata da certificato dell'Archivio Vincenzo Agnetti, Milano

€ 30.000 - 40.000

PROVENIENZA

Galleria Il Ponte, Firenze

Collezione privata, Milano

ESPOSIZIONI

Studio Giangaleazzo Visconti, Agnetti, Milano 19 maggio-28 ottobre, 2015

Vincenzo Agnetti. Testimonianza, Galleria Il Ponte, Firenze, 27 marzo-10 maggio 2015

BIBLIOGRAFIA

B.Corà, Vincenzo Agnetti. Testimonianza, Pistoia 2015, pp. 38-39





MERCOLEDÌ 23 OTTOBRE 2024 ORE 18:00

# SECONDA SESSIONE

LOTTI 41 - 79

**41**

**FRANCO ANGELI**

(1935 - 1988)

*SENZA TITOLO, METÀ ANNI '70*

smalti su tela, cm 100x130

sul retro: firma

L'opera è accompagnata da certificato dell'Archivio Franco Angeli, Roma, che data l'opera a metà degli anni '70

€ 8.000 - 10.000

PROVENIENZA

Collezione privata, Firenze





42

**FRANCO ANGELI**

(1935 - 1988)

*SENZA TITOLO, PRIMI ANNI '70*

smalti su tela, cm 85x64,5

sul retro: firma

L'opera è accompagnata da certificato dell'Archivio Franco Angeli, Roma, che data l'opera agli inizi degli anni '70

€ 5.000 - 7.000

PROVENIENZA  
Collezione privata, Firenze



43

**FRANCO ANGELI**

(1935 - 1988)

*SENZA TITOLO, 1974*

smalto su tela, cm 100x70

sul retro: firma e data

L'opera è accompagnata da certificato dell'Archivio Franco Angeli, Roma

€ 4.000 - 6.000

PROVENIENZA  
Collezione privata, Napoli

44

**MARIO SCHIFANO**

(1934 - 1998)

*IL SUICIDIO COLLETTIVO DEI BALENIERI GIAPPONESI, 1987*

smalto e acrilico su tela, cm 200x300

sul retro: firma, data e titolo

L'opera è accompagnata da certificato dell'Archivio Mario Schifano, Roma, a cura di Monica Schifano

€ 100.000 - 120.000

PROVENIENZA

Collezione privata, Roma





**45**

**MARIO SCHIFANO**

(1934 - 1998)

*SENZA TITOLO, 1982*

smalto su tela, cm 99x99,5

99,50 x 99 cm

sul retro: firma; timbro Galleria Graziano Vigato, Alessandria

L'opera è accompagnata da certificato dell'Archivio Mario Schifano, Roma, a cura di Monica Schifano che data l'opera 1982

€ 10.000 - 15.000

PROVENIENZA

Galleria Graziano Vigato, Alessandria

Collezione privata, Alessandria



**46**

**ALDO MONDINO**

(1938 - 2005)

*ROMA TURCATA, 1992*

tecnica mista e applicazioni su linoleum, cm 240,5x190

titolo

sul retro: firma, data e titolo

L'opera è in corso di archiviazione presso l'Archivio Aldo Mondino

€ 10.000 - 15.000





**47**

**ALDO MONDINO**

(1938 - 2005)

*ASTRATTAMENTE!!*, 1966

tecnica mista su tavola, cm 180x140

firma e titolo

sul retro: firma e data

L'opera è in corso di archiviazione presso l'Archivio Aldo Mondino

€ 8.000 - 12.000



**48**

**BEN VAUTIER**

(1935 - 2024)

*LA NUIT TOUS LES ARTS SONT NOIRES*, 2004

acrilico e neon su tavola, cm 40x50

sul retro: firma e data; etichetta Galleria Il Ponte, Firenze

L'opera è accompagnata da autentica dell'artista su fotografia

€ 6.000 - 8.000

PROVENIENZA

Galleria Il Ponte, Firenze

Collezione privata, Roma

ESPOSIZIONI

Ben Vautier, Galleria Il Ponte, Firenze 2007

BIBLIOGRAFIA

A. Alibrandi, Ben Vautier. Il limite dell'arte o l'arte del limite, Firenze 2007, s.i.p., tav. X 2004

49

**SANDRO CHIA**

(1946)

*SENZA TITOLO, 2009*

Legno dipinto, cm 123x51x59  
firma

L'opera è accompagnata da certificato dell'Archivio  
Sandro Chia firmato dall'artista

€ 10.000 - 15.000

PROVENIENZA

Collezione privata, Verona



50

**PIERO GILARDI**

(1942 - 2023)

*PRATO INNEVATO, 2000*

poliuretano espanso dipinto entro teca di plexiglass, cm 101x101

sul retro: firma, data e titolo

L'opera è accompagnata da autentica dell'artista su fotografia

€ 18.000 - 24.000

PROVENIENZA

Collezione privata, Torino

53

**LUIGI ONTANI**

(1943)

*BABBUCCIA ORIENTALE, 1995*

ceramica policroma e oro zecchino, cm 15x29x10  
sotto la base: firma e marchio Ceramica Gatti, Faenza

L'opera è accompagnata da autentica dell'artista su fotografia

€ 15.000 - 20.000



54

**ALDO MONDINO**

(1938 - 2005)

**LOBBY STAR, 1989**

bronzo, cm 125x110,5x24

Realizzata in 8 esemplari

€ 6.000 - 8.000

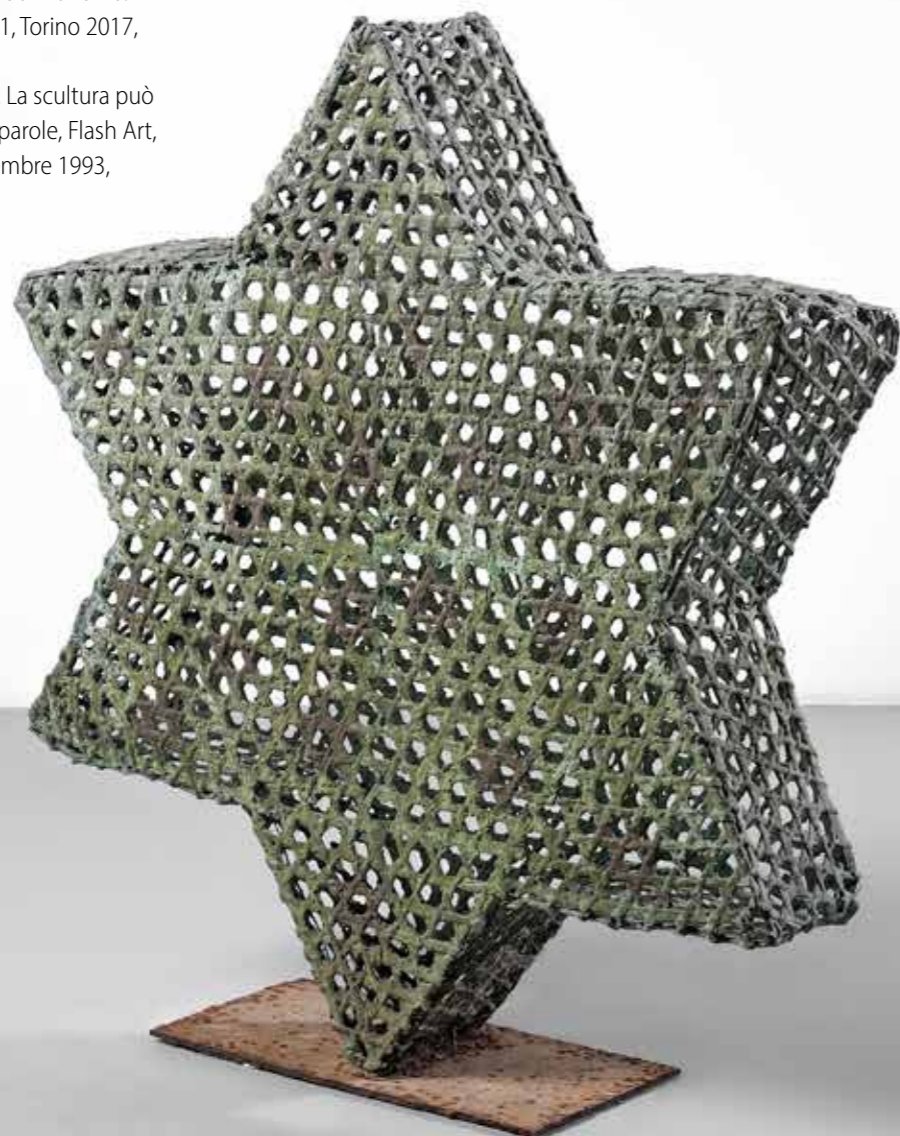
PROVENIENZA

Collezione privata, Massa

BIBLIOGRAFIA

I. Bonacossa, V. Dehò, Aldo mondino.  
Catalogo generale, vol. 1, Torino 2017,  
p. 614 (altro es.)

F. Piqué, Aldo Mondino. La scultura può  
nascere da un gioco di parole, Flash Art,  
n. 179, anno XXVI, novembre 1993,  
p. 27 (altro es.)



55

**MAURO STACCIOLI**

(1937 - 2018)

**SENZA TITOLO, 1975**

cemento e Ferro, cm 20x20x15

firma; es. 4/7

L'opera è accompagnata da certificato dell'Archivio Mauro Staccioli, Firenze, n. MSSC0210.4

€ 3.000 - 5.000

PROVENIENZA

Collezione privata, Napoli

BIBLIOGRAFIA

B. Corà, Mauro Staccioli. Gli anni di cemento 1968-1982, Firenze 2012, s.i.p., n. 204 (datata 1973-74)

56

**FABRIZIO PLESSI**

(1940)

*MARE ORIZZONTALE (VERSIONE PICCOLA), 2003*

videoinstallazione, struttura in ferro, monitors tv, suono, cm 66x184x50  
firma e data

L'opera è accompagnata da autentica dell'artista su fotografia

€ 15.000 - 20.000

PROVENIENZA

Collezione privata, Prato



**57**

**JORGE EIELSON**

(1924 - 2006)

*AMAZZONIA, 1992*

acrilico su tela annodata, cm 55x55

sul retro: firma, data e titolo; timbro Il Chiostro Arte Contemporanea

L'opera è accompagnata da certificato dell'Archivio Jorge Eielson,  
Saronno, a cura di Marina Affanni, firmato dall'artista

€ 15.000 - 20.000

PROVENIENZA

Galleria Il Bello dell'arte, Rudiano  
Collezione privata, Treviso





**58**

**CONCETTO POZZATI**

(1935 - 2017)

***BACIA LA MANO CHE NON PUOI TAGLIARE***

tecnica mista e collage su carta applicata su faesite, cm106x246  
sul retro: etichetta Galleria De' Foscherari, Bologna

L'opera è in corso di archiviazione presso l'Archivio Concetto Pozzati

€ 5.000 - 8.000

**PROVENIENZA**

Galleria De' Foscherari, Bologna  
Collezione privata, Modena

**ESPOSIZIONI**

Concetto Pozzati. Bacia la mano che non puoi tagliare, Galleria Civica d'Arte Moderna, Suzzara 1979

59

**JOE TILSON**

(1928)

*LABYRINTH MOERIS, 1974*

acrilici su legno, cm 156x116x14

sul retro: firma, data, titolo e dedica ad personam; etichetta Marlborough Galleria d'Arte, Roma

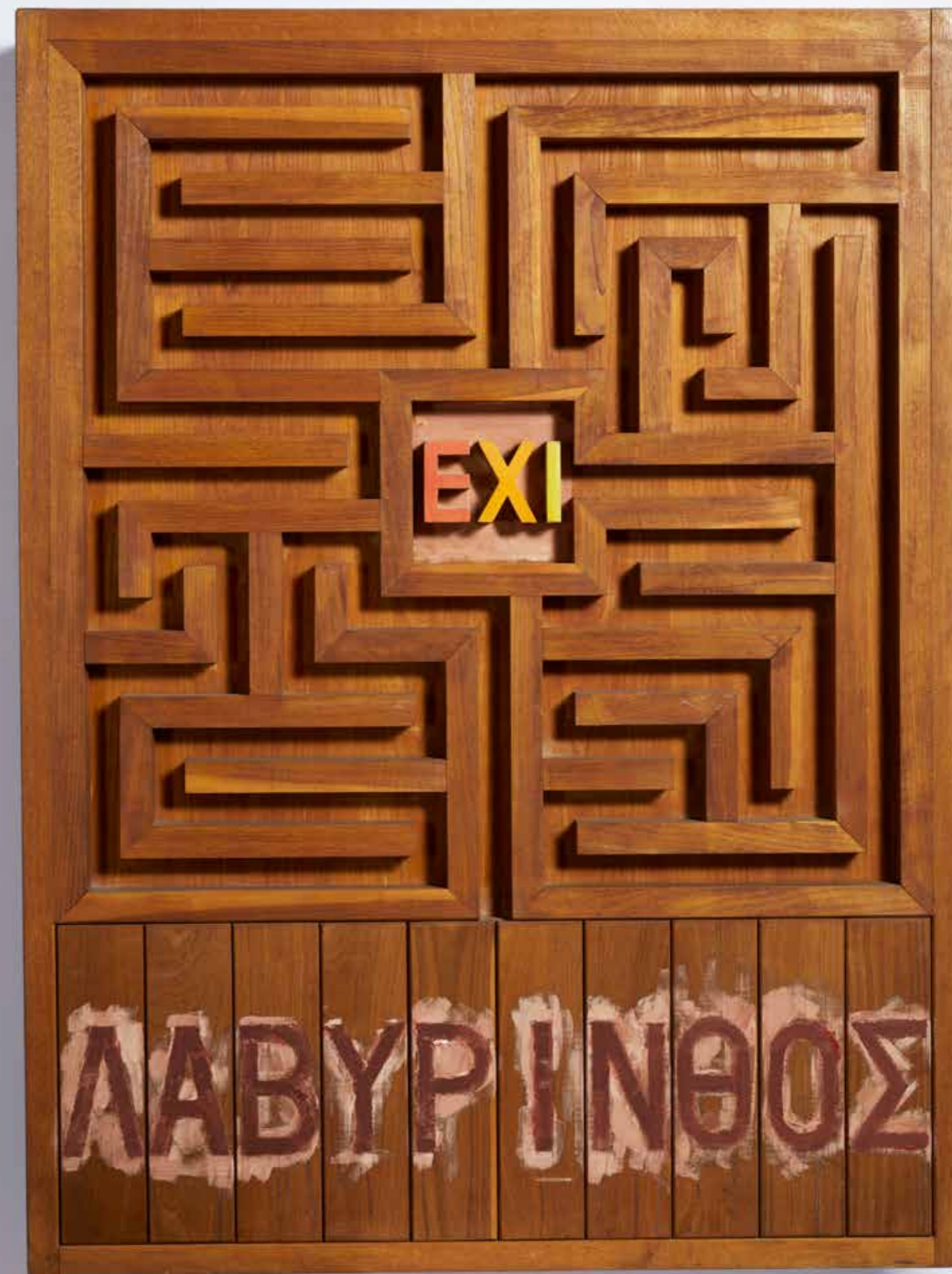
L'opera è accompagnata da autentica dell'artista su fotografia

€ 15.000 - 20.000

PROVENIENZA

Marlborough Galleria d'Arte, Roma

Collezione privata, Firenze







**60**

**DONALD BAECHLER**

(1956 - 2022)

*THE ORANGE OPTION, 2015*

gesso, flashe e collage su carta, cm 68,6x53,3

sul retro: etichetta con firma dell'artista

L'opera è accompagnata da certificato di archiviazione dell'artista

€ 8.000 - 12.000

PROVENIENZA

Studio d'Arte Raffaelli, Trento

Collezione privata, Pesaro

ESPOSIZIONI

Donald Baechler, Studio d'Arte Raffaelli, Trento 2015

BIBLIOGRAFIA

Sculptures and Faces, Trento 2015, pp. 4-5, tav. b



**61**

**JAMES BROWN**

(1951)

*BLACK AND BLUE WHITE SHRINE IV, 1991*

olio e tessuto su tela, cm 240x180

sul retro: firma, data e titolo; etichette Galerie Lelong, Parigi e Galerie Isy Brachot, Bruxelles

€ 4.000 - 6.000

PROVENIENZA

Galerie Lelong, Parigi

Galerie Isy Brachot, Bruxelles

Collezione privata, Parigi

ESPOSIZIONI

James Brown: Black and blue, Galerie Isy Brachot, Bruxelles ottobre-dicembre 1991

L'incanto e la trascendenza, Castel Ivano, Ivano Fracena 10 luglio-28 agosto 1994

62

**ANDY WARHOL**

(1928 - 1987)

*RECLINING MALE, 1950*

inchiostro su carta, cm 41,9x34,9

sul retro: timbri Estate of Andy Warhol e The Andy Warhol Foundation for the Visual Arts

L'opera è accompagnata da certificato della The Andy Warhol Foundation for the Visual Arts con il n. 203.087

Si ringrazia la Andy Warhol Foundation per aver confermato la presenza dell'opera nei loro archivi

€ 10.000 - 15.000

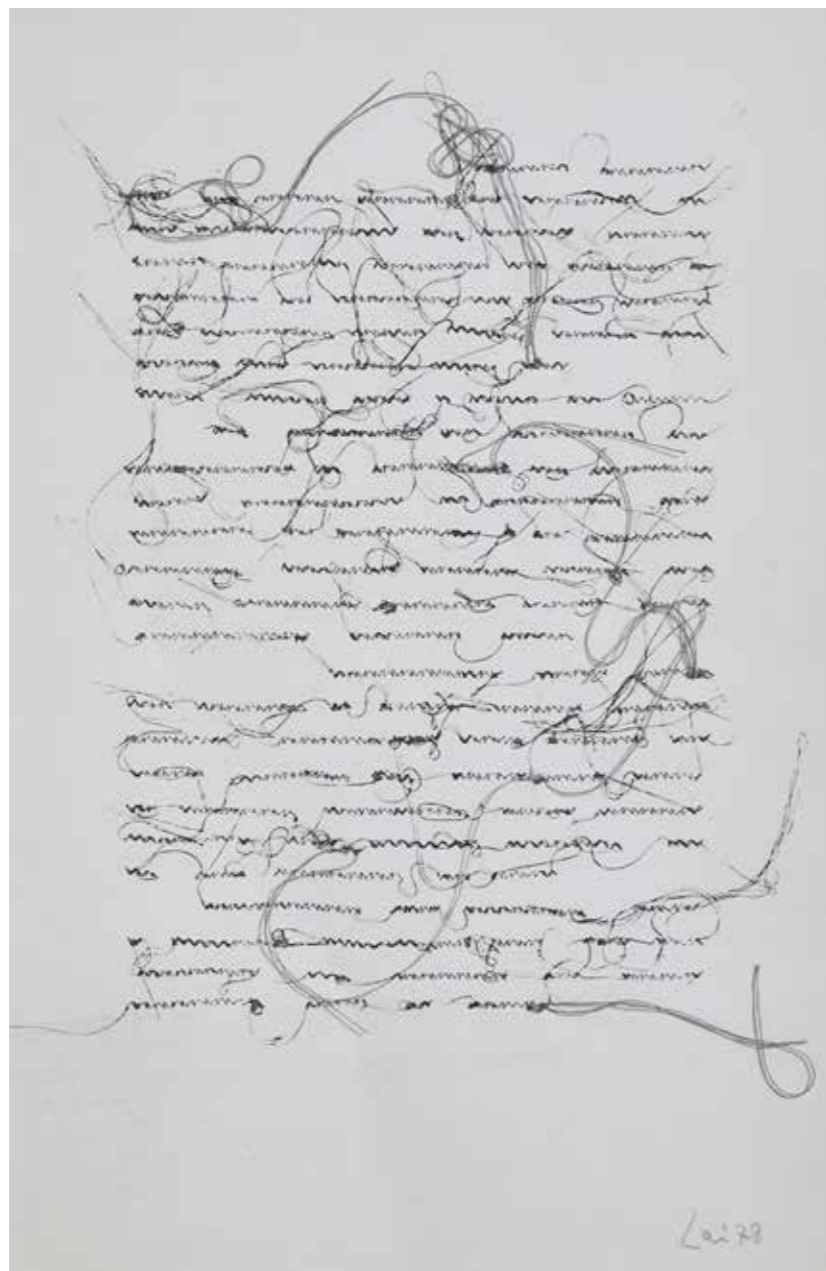
PROVENIENZA

Collezione Andy Warhol

The Andy Warhol Foundation for the Visual Arts

Collezione privata, Piacenza





**63**

**MARIA LAI**

(1919 - 2013)

*SENZA TITOLO, 1978*

tecnica mista su carta, cm 28x18

firma e data

L'opera è accompagnata da certificato dell'Archivio Maria Lai, Lanusei

€ 6.000 - 8.000

PROVENIENZA

Collezione Lamberto Pignotti, Roma

Collezione privata, Pescara



**64**

**MARIA LAI**

(1919 - 2013)

*DALL'ULTIMO DIARIO DI TERESA MUNDULA CREPELLANI, 1980*

libro cucito, cm 19x19

firma, data e titolo

L'opera è in corso di archiviazione presso l'Archivio Maria Lai, Lanusei

€ 12.000 - 18.000

PROVENIENZA

Collezione privata, Cagliari

L'opera appartiene ad una serie di libri cuciti che costituiscono un omaggio di Maria Lai alla cara amica Teresa Mundula scomparsa nel 1980. I libretti erano destinati ai familiari stretti, le quattro figlie di Teresa e ai loro figli. In quest'opera l'artista ha rielaborato alcune pagine dell'ultimo diario della Mundula realizzando delle fotocopie di tonalità blu-celeste, impreziosite dalle cuciture e dai fili tono su tono, aggiungendo alla scrittura alcune foto della Mundula e delle sue sorelle.



**65**  
**NUNZIO DE MARTINO**  
(1967)

*SENZA TITOLO, 2021*  
cuciture in poliestere su tela, cm 100x80  
sul retro: etichetta con firma, data e titolo

€ 8.000 - 12.000

PROVENIENZA  
Studio dell'artista  
Collezione privata, Napoli



**66**  
**MARIO BIONDA**  
(1913 - 1985)

*LIGURIA, 1960*  
polimaterico su tela, cm 130x162  
firma e data  
sul retro: firma, data e titolo

L'opera è accompagnata da certificato del Catalogo  
Generale delle Opere di Mario Bionda, a cura di Hedwig Schumacher Bionda

€ 8.000 - 12.000

ESPOSIZIONI  
Galleria Pater, Milano 1960

BIBLIOGRAFIA  
Bionda, Milano Novembre 1960, s.i.p.

PROVENIENZA  
Galleria Pater, Milano  
Collezione privata, Firenze

SITOGRAFIA  
<https://mariobionda.it/gallery/liguria-5/>



**67**

**NUVOLO**

(1926 - 2008)

*SENZA TITOLO*

nitrocellulosa e olio su carta applicata su tela, cm 75x50

firma

sul retro: etichetta della Galleria Di Donna, New York

L'opera è archiviata presso gli Archivi Nuvolo, Città di Castello

€ 8.000 - 12.000

PROVENIENZA

Galleria Di Donna, New York

Collezione privata, Perugia

BIBLIOGRAFIA

B. Corà, M. A. Binda, A. Iori, Nuvolo. La pittura e l'atelier di grafica. Dal 1952 ad oggi, Città di Castello

1993, p.122



**68**

**NUVOLO**

(1926 - 2008)

*SENZA TITOLO, 1967*

nitrocellulosa e olio su carta applicata su tela, cm 75x50

firma e data

sul retro: etichetta della Galleria Di Donna, New York

L'opera è archiviata presso gli Archivi Nuvolo, Città di Castello

€ 8.000 - 12.000

PROVENIENZA

Galleria Di Donna, New York

Collezione privata, Perugia



69

**CONCETTO POZZATI**

(1935 - 2017)

*ECONOMIA RUSTICA (DAL DIZIONARIO DELLA NATURALIZZAZIONE), 1974*

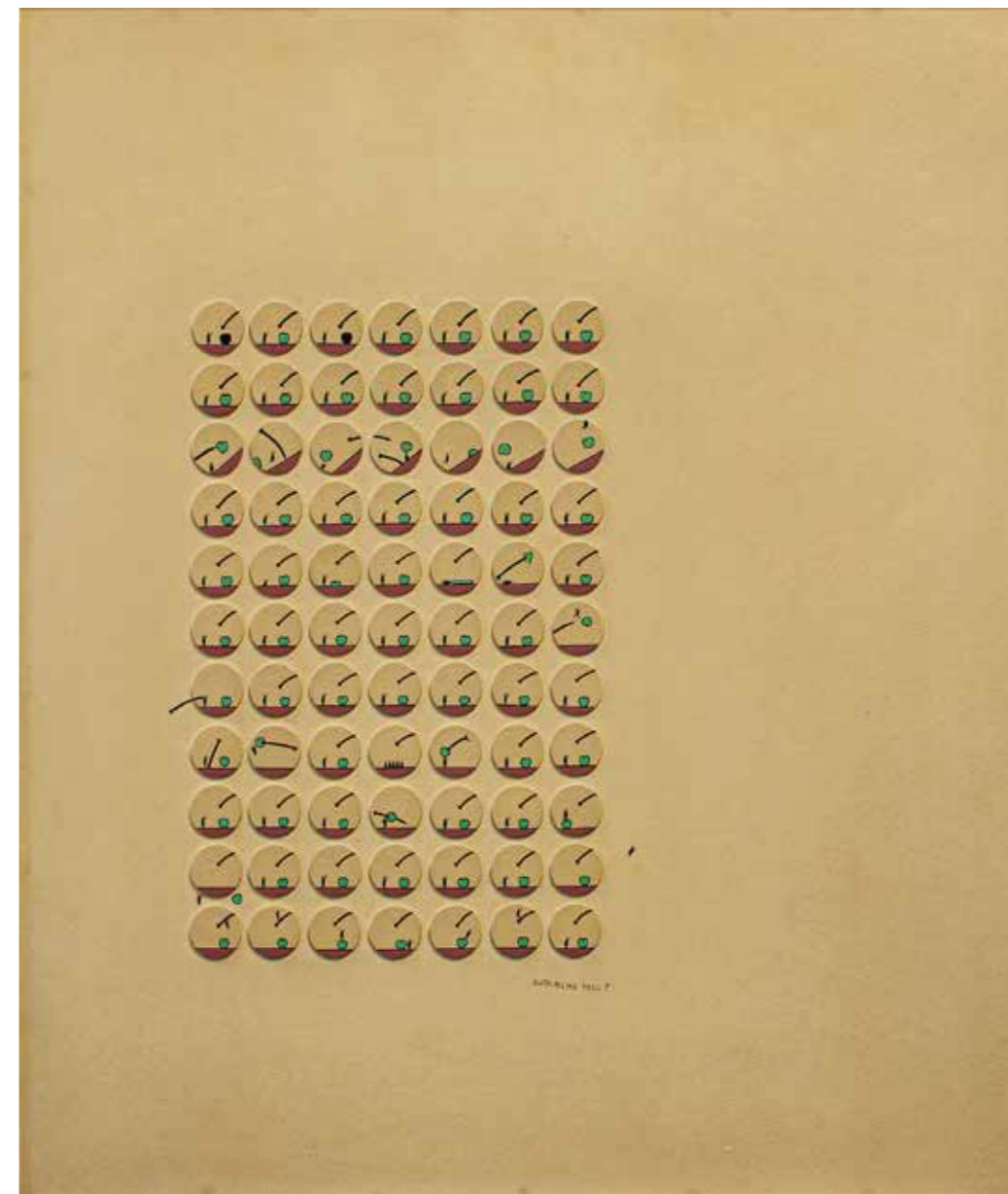
tecnica mista e collage su tela, cm 69x68,5

firma

sul retro: firma e data

L'opera è in corso di archiviazione presso l'Archivio Concetto Pozzati

€ 3.000 - 4.000



70

**TINO STEFANONI**

(1937 - 2017)

*SENZA TITOLO (GUGLIELMO TELL?), 1968*

tecnica mista e collage di tasselli in legno su tavola, cm 70x60

titolo

sul retro: firma, data, titolo ed etichetta dell'artista

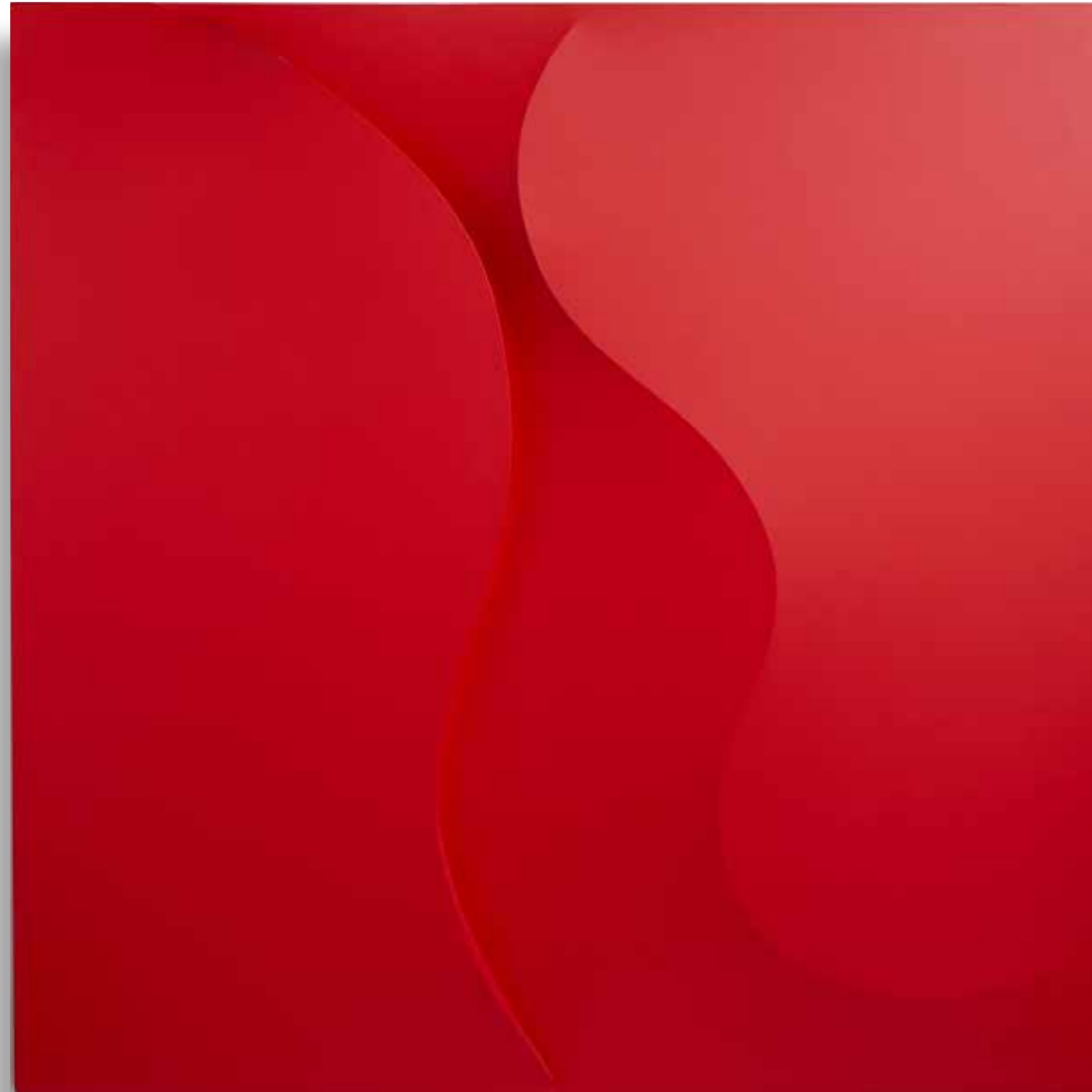
€ 3.000 - 4.000

BIBLIOGRAFIA

O. Mignone, Stefanoni. Catalogo ragionato delle opere, Torino 2017, p. 50 (Senza Titolo)

PROVENIENZA

Collezione privata, Roma



**71**

**GIUSEPPE AMADIO**

(1944)

*EZINA. SOPRATUTTO SPLENDORE, 2016*

acrilico su tela estroflessa, cm 150x150

sul retro: firma e titolo

L'opera è accompagnata da certificato dell'Archivio Amadio

€ 3.000 - 4.000



**72**

**TURI SIMETI**

(1929 - 2021)

*UN OVALE MARRONE, 1999*

acrilico su tela sagomata, 100x120

sul retro: firma e data; etichette Archivio Generale Turi Simeti e Arte e Investimenti, Milano

L'opera è accompagnata da certificato dell'Archivio Turi Simeti, Milano

€ 15.000 - 20.000

ESPOSIZIONI

Turi Simeti. Opere recenti, Galleria BIM Banca Intermobiliare, Lugano 2006

BIBLIOGRAFIA

F. Tedeschi, Ritmi, Accordi, Sequenze per una "pittura" dello spazio, Lugano 2006, p. 32

AA.VV., Turi Simeti. Catalogo Generale, Vol. I, Falciano 2007, p. 137

A. Addamiano, F. Sardella, Turi Simeti. Catalogo ragionato, Vol. II, Milano 2017, p. 674, tav. 718

PROVENIENZA

Collezione Pezzino, Verona

Arte e Investimenti, Milano

Collezione privata, Pavia



**73**

**GIUSEPPE AMADIO**

(1944)

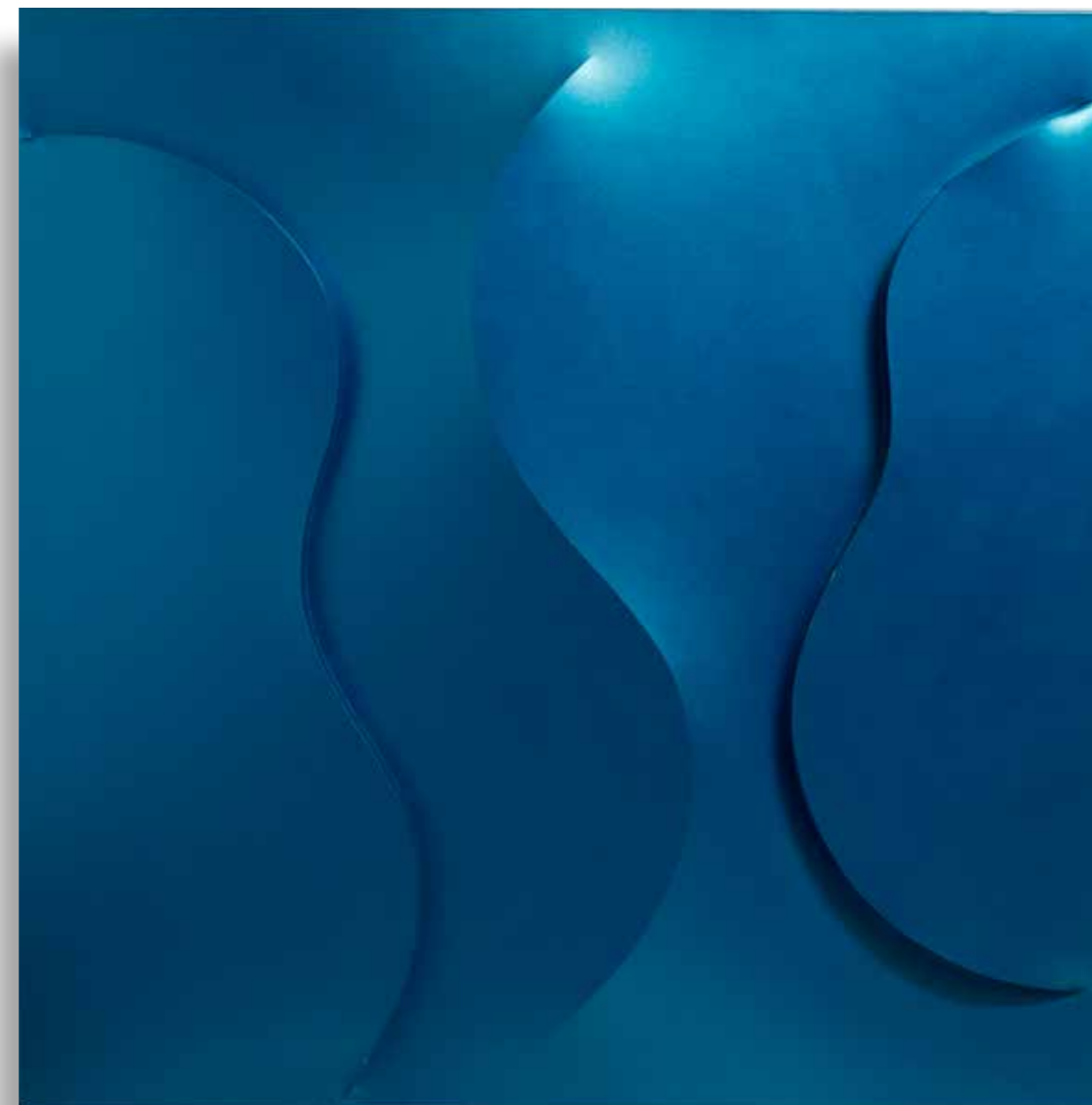
*GABA. DIGNITA' ASSOLUTA*, 2016

acrilico su tela estroflessa, cm 120x120

sul retro: firma e titolo

L'opera è accompagnata da Certificato dell'Archivio Amadio

€ 2.500 - 3.500



**74**

**GIUSEPPE AMADIO**

(1944)

*GAMO. POESIA DIVINA*

acrilico su tela estroflessa, cm 150x150

sul retro: firma e titolo

L'opera è accompagnata da Certificato dell'Archivio Amadio

€ 3.000 - 4.000



75

**EMILIO GRECO**

(1913 - 1995)

*SENTIMENTO D'AMORE, 1990*

bronzo, cm 67x37x27

firma e data

L'opera è accompagnata da autentica dell'artista su fotografia

€ 8.000 - 10.000

ESPOSIZIONI

Omaggio a Emilio Greco, Biblioteca Comunale, Aprilia 22 ottobre-27 novembre 1994

Emilio Greco, Galleria Palazzetto Alamanni, Arte Fiera, Bologna 27-30 gennaio 1995

Omaggio a Emilio Greco, Auditorium Comunale di Montevarchi 11 ottobre-16 novembre 1997

Omaggio a Emilio Greco, Villa Medicea di Cerreto Guidi 28 agosto - 28 dicembre 1998

BIBLIOGRAFIA

Omaggio a Emilio Greco, Aprilia 1994, ( ripr. in copertina)

A. e V. Alamanni, Omaggio a Emilio Greco, disegni e incisioni, Montevarchi 1997, p. 4

A. e V. Alamanni, Omaggio a Emilio Greco, disegni e incisioni, Cerreto Guidi 1998, p. 4





**76**

**GIACOMO MANZU'**

(1908 - 1991)

*CROCIFISSO, 1937*

bronzo, cm 40x27,5; crocifisso, cm 47x35

27,50 x 40 cm

sotto la base: etichetta espositiva

L'opera è accompagnata da certificato dell'Archivio Giacomo Manzù, a cura di Inge Manzù

€ 10.000 - 15.000

ESPOSIZIONI

Giacomo Manzù. Mostra per il Giubileo.  
Capolavori e opere scelte 1930-1990, Villa Ponti,  
Arona, 18 dicembre 1999-26 marzo 2000

BIBLIOGRAFIA

M. Boscolo, G. Manzoni, C. Occhipinti, Giacomo  
Manzù: capolavori e opere scelte 1930-1990,  
Busto Arsizio 1999, p. 56



**77**

**HAROLD COUSINS**

(1916 - 1992)

*LA BÊTE*

scultura in pietra, cm 30x24x5

€ 8.000 - 10.000

BIBLIOGRAFIA

Harold Cousins, Sculptures- Beeldhouwwerken 1950-1975, Bruxelles, 1976,  
p.14 (cm 46x34)

ESPOSIZIONI

Maison de la Culture-Harold Cousins, Bruxelles 18 marzo-19 aprile 1976

PROVENIENZA

Collezione privata, Svizzera



**78**

**RABARAMA**

(1969)

*PROGETT-AZIONE, 2004*

bronzo dipinto, cm 27x24x22

sotto la base: firma e titolo; es. 4/8

L'opera è accompagnata da certificato dell'Archivio delle opere di Rabarama, a cura della Galleria d'Arte Dante Vecchiato, Padova

€ 2.000 - 4.000



**79**

**RABARAMA**

(1969)

*CHI-AMA, 1999*

bronzo dipinto

38 x 43 x 32 cm

firma e data; es. 5/8

L'opera è accompagnata da certificato dell'Archivio delle opere di Rabarama, a cura della Galleria d'Arte Dante Vecchiato, Padova

€ 3.000 - 5.000

## COME COMPRARE

### Asta

Le Vendite si effettuano al maggior offerente in occasione delle sedute d'asta nei giorni ad esse dedicati e precedentemente segnalati. Il Banditore potrà variare nella gara l'ordine previsto dal Catalogo ed avrà facoltà di riunire e dividere i lotti. Sorgendo contestazioni circa l'aggiudicazione di un oggetto, è facoltà del Banditore riprendere l'incanto sulla base dell'offerta precedente fatta.

### Esposizione

L'esposizione che precede ogni Vendita viene effettuata allo scopo di far bene esaminare lo stato di conservazione e la qualità degli oggetti; dopo l'aggiudicazione non è ammesso alcun reclamo, anche se nella compilazione del catalogo si sia incorsi in errori.

### Pagamenti

L'acquirente al momento del pagamento dovrà essere munito di un documento d'identità valido e del codice fiscale o fornirne copia ai nostri incaricati. Le forme di pagamento accettate sono: assegno, bonifico bancario, carta di credito (Visa e Mastercard) e contanti fino a 3.000,00€ In caso di assegno o bonifico bancario il pagamento verrà considerato soluto solamente al momento della verifica presso la nostra banca dell'avvenuto trasferimento dell'importo dovuto. Nessun oggetto verrà consegnato prima di tale momento. I pagamenti per gli oggetti acquistati devono avvenire entro e non oltre le ore 12 del giorno successivo all'asta. In caso di inadempienza da parte del compratore, la casa d'aste è autorizzata a ritenere risolta la vendita e rimettere a disposizione del committente l'opera.

### Dilazioni pagamenti

Per acquisti con importo minimo di 5.000,00 Euro di aggiudicazione, diritti d'asta esclusi (anche più opere, per ogni singola asta), viene fornito un servizio di dilazionamento del pagamento senza interessi, con 5 rate mensili e pagamento immediato dei diritti d'asta e della I rata

di aggiudicazione. Per usufruire della dilazione è necessario comunicarlo prima dell'asta indicando i singoli lotti a cui si è interessati. Per informazioni scrivere a: [amministrazione@capitoliumart.it](mailto:amministrazione@capitoliumart.it).

### Commissioni

L'aggiudicazione degli oggetti in vendita sarà gravata per l'acquirente del 26% comprensivo di diritto d'asta e di iva.

### Notifica

Le opere antiche dichiarate di importante interesse ai sensi dell'art. 6 D.L. 29/10/99 n. 490 sono indicate come tali nel catalogo o segnalate durante la vendita. Su tali opere lo Stato Italiano può esercitare il diritto di prelazione entro il termine di 60 giorni dalla comunicazione dell'avvenuta vendita; la vendita, pertanto, avrà efficacia solo dopo che sia trascorso tale termine. Nel caso in cui il diritto di prelazione venga effettivamente esercitato l'aggiudicatario avrà il diritto al rimborso delle somme eventualmente già pagate.

### Offerte al banco

Il banditore, durante la vendita, potrà rilanciare l'offerta su mandato di chi non può partecipare all'asta. Le richieste di offerta al banco possono essere effettuate: - via fax al n. 0302054269 inviando, insieme alla copia del documento d'identità, il modulo di richiesta di offerta al banco compilato in tutti i suoi campi e controfirmato.

### Partecipazioni telefoniche

Per chi non potesse essere presente in sala il giorno dell'asta c'è anche la possibilità di partecipare telefonicamente. Le richieste di partecipazione telefonica possono essere effettuate: - via fax al n. 0302054269 inviando, insieme alla copia del documento d'identità, il modulo di richiesta di partecipazione telefonica compilato in tutti i suoi campi e controfirmato. Un incaricato della casa d'aste, all'approssimarsi in asta del lotto segnalato, contatterà telefonicamente l'interessato che indicherà i rilanci da effettuare.

### Partecipazioni in diretta via internet

Nelle date e nelle ore previste per le sedute d'asta è possibile seguire on-line la diretta audio e video della sala e, previo iscrizione, effettuare rilanci in tempo reale. Le richieste di partecipazione via internet possono essere effettuate iscrivendosi al nostro portale.

Tutti coloro che concorrono alla Vendita accettano senz'altro il presente regolamento e perciò, rendendosi deliberatori di un qualsiasi oggetto, assumono giuridicamente la responsabilità dell'acquisto fatto. Per qualsiasi controversia è stabilita la competenza del Foro di Brescia.

Si ricorda che l'acquisto all'asta avviene secondo la regola "visto e piaciuto". Nessuna dichiarazione riguardante età, stato di conservazione, genere, valore, qualità di un lotto, sia essa fatta oralmente durante l'asta o in qualsiasi altro momento o scritta all'interno del catalogo o altrove può essere interpretata come una garanzia esplicita o implicita o assunzione di responsabilità. I condition report sono inviati come immagine aggiuntiva del lotto. CapitoliumArt non da rimborsi. La casa d'aste agisce "in nome e per conto" del mandante ai sensi del codice civile e ha un ruolo di mero intermediario tra il committente, per il quale si impegna a mettere in vendita i lotti così come sono stati conferiti con mandato a vendere.

Ciò detto l'acquirente si assume la responsabilità di esaminare personalmente, durante l'esposizione che precede ogni asta, lo stato di conservazione e la qualità dei lotti e della documentazione correlata. Tutti i lotti e la relative documentazioni sono liberamente e personalmente consultabili presso la sede della Capitolium Art, o tramite il nostro sito internet, nei 15 giorni che precedono ogni asta. Come stabilito nelle condizioni a cui è subordinata la partecipazione ad ogni asta "dopo l'aggiudicazione non è ammesso alcun reclamo."

## COME VENDERE

Capitoliumart rilascia a titolo gratuito valutazioni di opere d'arte in previsione dell'inserimento delle stesse in asta. Una valutazione provvisoria può essere effettuata sulla base di materiale fotografico che può essere inviato:  
**Via Email:** [valutazioni@capitoliumart.it](mailto:valutazioni@capitoliumart.it)  
**Via Mms O Whatsapp:** +39 328.9465926

### Via Posta Tradizionale:

Casa d'aste CapitoliumArt - via C.Cattaneo 55 - 25121 Brescia. Tutte le fotografie dovranno essere corredate dall'indicazione delle dimensioni, dell'autore o presunto autore, della tecnica ed eventualmente della data di esecuzione e della presenza o meno di documentazione (autentiche, provenienza, pubblicazioni...) relative all'opera. Su appuntamento possono essere effettuate valutazioni a domicilio. La casa d'aste non si ritiene responsabile della restituzione del materiale cartaceo (documenti e fotografie) ricevuto.

### Prezzo di riserva

Prima dell'asta verrà concordato un prezzo di riserva che è la cifra minima sotto la quale il lotto non potrà essere venduto. Questa cifra è strettamente confidenziale e sarà protetta dal battitore mediante appositi rilanci. Qualora il prezzo di riserva non fosse raggiunto il lotto risulterà invenduto.

### Commissioni

Sul prezzo di aggiudicazione la casa d'aste tratterà una commissione del 30% fino a 500€ e del 15% oltre i 500€ comprensivo di IVA.

### Anticipo Committente

Per commissioni con importo minimo di 3.000,00 Euro, viene fornito un servizio di anticipazione al committente fino al 20% da calcolarsi sul totale dei prezzi di riserva per singolo mandato a vendere. Tale cifra verrà scontata al momento del pagamento delle opere vendute. Per informazioni scrivere a: [amministrazione@capitoliumart.it](mailto:amministrazione@capitoliumart.it).

### Diritto di seguito

Per le opere di arte moderna soggette al diritto di seguito verrà applicata un'ulteriore percentuale da calcolarsi secondo le seguenti modalità: opere soggette: originali delle opere delle arti figurative come quadri, "collages", dipinti, disegni, incisioni, stampe, litografie, sculture, arazzi, ceramiche, le opere in vetro, fotografie e gli originali dei manoscritti; copie delle opere delle arti figurative prodotte in numero limitato dall'autore stesso o sotto la sua autorità, purché numerate, firmate o debitamente autorizzate dall'autore. Compensi: Il compenso è calcolato sul prezzo di vendita, al netto dell'imposta, in base percentuale differenziata in relazione ai diversi scaglioni, sono così determinati: 4% per la parte del prezzo di vendita compresa tra € 3.000,00 e € 50.000,00; 3% per la parte del prezzo di vendita compresa tra € 50.000,01 e € 200.000,00; 1% per la parte del prezzo di vendita compresa tra € 200.000,01 e € 350.000,00; 0,5% per la parte del prezzo di vendita compresa tra € 350.000,01 e € 500.000,00; 0,25% per la parte del prezzo di vendita superiore a € 500.000,00; L'importo totale del

compenso non può essere comunque superiore a € 12.500,00.

### Mandato a vendere

Al momento della consegna dei lotti presso la casa d'aste verrà rilasciata una ricevuta di deposito con le descrizioni dei lotti, le riserve pattuite e i dati anagrafici del mandante, che dovrà rilasciare copia del documento d'identità e codice fiscale.

### Lotti invenduti

Nel caso fosse richiesto dal mandante, la casa d'aste potrà inserire i lotti invenduti in un'asta successiva a condizione che vengano abbassati i prezzi di riserva. In caso contrario tali lotti dovranno essere ritirati entro trenta giorni dalla data dell'asta senza alcun onere aggiuntivo. Oltre questo termine verranno applicate le spese di magazzino.

### Spese di trasporto

Le spese di trasporto sono sempre a carico del mandante.

### Pagamenti

Tutti i lotti in mandato che risulteranno venduti verranno liquidati al mandante solo dopo aver ricevuto per intero il pagamento dall'acquirente entro quarantacinque giorni lavorativi dalla data dell'asta. Al momento del pagamento verrà rilasciata una fattura in cui saranno indicate in dettaglio le commissioni e le altre eventuali spese. La casa d'aste potrà liquidare i lotti venduti, a discrezione del mandante, attraverso bonifico bancario, assegno o contanti (entro i 3.000€)



# ASSOCIAZIONE NAZIONALE CASE D'ASTA (A.N.C.A.)

## MEMBRI

### Ambrosiana Casa d'Aste di A. Poleschi

Via Sant'Agnese, 18  
20123 Milano - ITALIA  
+39 02 89459708  
info@ambrosianacasadaste.com  
www.ambrosianacasadaste.com

### Ansuini 1860 Aste

Via Teodoro Monticelli, 27  
00197 Roma - ITALIA  
+39 06 32609795 – +39 06 3218464  
info@ansuiniaste.com  
www.ansuiniaste.com

### Bertolami Fine Art

Piazza Lovatelli, 1  
00186 Roma - ITALIA  
+39 06 32609795 – +39 06 3218464  
info@bertolamifineart.com  
www.bertolamifineart.com

### Blindarte Casa D'aste

**Sede di Napoli**  
Via Caio Duilio, 10  
80125 Napoli - ITALIA  
**Sede di Milano**  
Via Palermo, 11  
20121 Milano - ITALIA  
+39 081 2395261  
info@blindarte.com  
www.blindarte.com

### Cambi Casa d'Aste

**Sede di Genova**  
Castello Mackenzie, Mura di San Bartolomeo, 16  
16122 Genova - ITALIA  
**Sede di Milano**  
Via San Marco, 22  
20121 Milano - ITALIA  
**Sede di Londra**  
23 Bruton Street  
W1J6QF - London  
**Sede di Roma**  
Via Margutta, 1A  
Roma  
+39 010 8395029  
info@cambiaste.com  
www.cambiaste.com

### Capitolium Art

via Carlo Cattaneo 55 – 25121 Brescia  
+39 030 2072256  
info@capitoliumart.it  
www.capitoliumart.it

### Colasanti Casa d'Aste

Via Aurelia, 1249  
00166 Roma, Lazio, Italy  
+39 06 66183260  
info@colasantiaste.com  
https://www.colasantiaste.com/

### Eurantico Casa d'Aste

S.P. Sant'Eutizio, 18  
01039 Vignanello, Viterbo - ITALIA  
+39 0761 755675  
info@eurantico.com  
www.eurantico.com

### Fabiani Arte

Via G. Marconi, 44  
51016 Montecatini Terme, Toscana, Italy  
+39 0572 910502  
info@fabianiarte.com  
www.fabianiarte.com/

### Farsetti Arte

**Sede di Prato**  
Viale della Repubblica, Area Museo Pecci  
59100 Prato - ITALIA  
**Sede di Milano**  
Portichetto di Via Manzoni, ang. Via Spiga  
20121 Milano - ITALIA  
**Sede di Cortina d'Ampezzo**  
Ex Funivia Pocol, Piazza Roma 10  
32043 Cortina d'Ampezzo, Belluno - ITALIA  
+39 0574 572400  
info@farsettiarte.it  
www.farsettiarte.it

### Fidesarte Italia

Via Padre R. Giuliani, 7 (angolo via Einaudi)  
30174 Mestre, Venezia - ITALIA  
+39 041 950354  
info@fidesarte.it  
www.fidesarte.it

### Finarte S.p.A.

via Paolo Sarpi 8  
20154 Milano - ITALIA  
+39 02 3363801  
info@finarte.it  
www.finarte.it

### International Art Sale

Via G. Puccini, 3  
20121 Milano - ITALIA  
+39 02 40042385  
info@internationalartsale.it  
www.internationalartsale.it

### Libreria Antiquaria Gonnelli Casa d'Aste

Via Fra Giovanni Angelico, 49  
50121 Firenze - ITALIA  
+39 055 268279  
info@gonnelli.it  
www.gonnelli.it

### Maison Bibelot Casa d'Aste

**Sede di Firenze**  
Corso Italia, 6  
50123 Firenze - ITALIA  
**Sede di Milano**  
Via G. Pergolesi, 24  
20124 Milano - ITALIA  
+39 055 295089  
segreteria@maisonbibelot.com  
www.maisonbibelot.com

### Martini Studio d'Arte

Borgo Pietro Wuhler, 125  
25123 Brescia - ITALIA  
+39 030 2425709  
info@martiniarte.it  
www.martiniarte.it

### Pandolfini Casa d'Aste

**Sede di Firenze**  
Palazzo Ramirez-Montalvo  
Borgo degli Albizi, 26  
50122 Firenze - ITALIA  
**Sede di Milano**  
Via Alessandro Manzoni, 45  
20121 Milano - ITALIA  
**Sede di Roma**  
Via Margutta, 54  
00187 Roma - ITALIA  
+39 055 2340888-9  
info@pandolfini.com  
www.pandolfini.com

### Sant'Agostino Casa d'Aste

Corso Tassoni, 56  
10144 Torino - ITALIA  
+39 011 4377770  
info@santagostinoaste.it  
www.santagostinoaste.it

## REGOLAMENTO

### ARTICOLO 1:

I soci si impegnano a garantire serietà, competenza e trasparenza sia a chi affida loro le opere d'arte, sia a chi le acquista.

### ARTICOLO 2:

Al momento dell'accettazione di opere d'arte da inserire in asta i soci si impegnano a compiere tutte le ricerche e gli studi necessari, per una corretta comprensione e valutazione di queste opere.

### ARTICOLO 3:

I soci si impegnano a comunicare ai mandanti con la massima chiarezza le condizioni di vendita, in particolare l'importo complessivo delle commissioni e tutte le spese a cui potrebbero andare incontro.

### ARTICOLO 4:

I soci si impegnano a curare con la massima precisione i cataloghi di vendita, corredando i lotti proposti con schede complete e, per i lotti più importanti, con riproduzioni fedeli.

### ARTICOLO 5:

I soci si impegnano a comunicare ai possibili acquirenti tutte le informazioni necessarie per meglio giudicare e valutare il loro eventuale acquisto e si impegnano a

fornire loro tutta l'assistenza possibile dopo l'acquisto.

I soci rilasciano, a richiesta dell'acquirente, un certificato su fotografia dei lotti acquistati.

I soci si impegnano affinché i dati contenuti nella fattura corrispondano esattamente a quanto indicato nel catalogo di vendita, salvo correggere gli eventuali refusi o errori del catalogo stesso.

I soci si impegnano a rendere pubblici i listini delle aggiudicazioni.

### ARTICOLO 6:

I soci si impegnano alla collaborazione con le istituzioni pubbliche per la conservazione del patrimonio culturale italiano e per la tutela da furti e falsificazioni.

### ARTICOLO 7:

I soci si impegnano ad una concorrenza leale, nel pieno rispetto delle leggi e dell'etica professionale. Ciascun socio, pur operando nel proprio interesse personale e secondo i propri metodi di lavoro si impegna a salvaguardare gli interessi generali della categoria e a difenderne l'onore e la rispettabilità.

### ARTICOLO 8:

La violazione di quanto stabilito dal presente regolamento comporterà per i soci l'applicazione delle sanzioni di cui all'art. 20 dello statuto ANCA.



ASSOCIAZIONE NAZIONALE CASE D'ASTE



Ai sensi dell'art. 13 del Regolamento UE 2016/679, la società CAPITOLIUM ART S.R.L. ha improntato le proprie attività in modo da offrire la massima tutela dei dati personali che lei ci fornirà, sia verbalmente che per iscritto, anche attraverso strumenti informatici.

Trattiamo i Suoi dati esclusivamente ai fini dell'instaurazione e della continuazione del rapporto contrattuale, presente o futuro, e degli obblighi da esso derivanti. I Suoi dati potranno essere trattati per adempiere agli obblighi previsti dalla normativa nazionale e comunitaria, nonché per far valere diritti, anche da parte di terzi, in sede stragiudiziale, giurisdiziale, arbitrale, amministrativa, ecc., nel rispetto delle limitazioni normative. I dati potranno essere da noi comunicati a terzi con finalità di consulenza, a società di assicurazione e a fornitori di servizi, quali, a titolo esemplificativo, servizi bancari, finanziari, contabili,

di consulenza fiscale e di controllo, dell'arte, nonché, nell'ambito di obblighi derivanti da normative nazionali o comunitarie, a enti locali ed altri enti pubblici.

I suoi dati personali saranno conservati per il tempo necessario alle finalità del rapporto contrattuale in essere o per non più di dieci anni. I dati potranno essere conservati per un periodo superiore se ciò è imposto dalle disposizioni normative o se ciò risulta necessario per far valere diritti, anche da parte di terzi.

Premesso che tali dati saranno utilizzati esclusivamente in funzione della finalità descritte, Le comunichiamo che l'opposizione al trattamento o il mancato conferimento di taluni dati potrebbe rendere impossibile l'esecuzione del contratto e la continuazione del rapporto. Ha il diritto di revocare il consenso in qualsiasi momento, tramite richiesta da

far pervenire a CAPITOLIUM ART S.R.L. La revoca del consenso non pregiudica la liceità del trattamento basato sul consenso prima della revoca.

In ogni momento Lei potrà chiedere, fermo restando quanto sopra detto in riferimento al mancato consenso e alla revoca del consenso, di esercitare i suoi diritti come previsto dal Regolamento europeo in materia di privacy, compresi quindi l'accesso ai dati personali trattati, la richiesta di procedere alla loro rettifica o cancellazione, alla limitazione del trattamento, l'opposizione al trattamento, nonché quello di proporre reclamo al Garante della Privacy, il cui modulo è reperibile sul sito [www.garanteprivacy.it](http://www.garanteprivacy.it)

Titolare del trattamento è CAPITOLIUM ART S.R.L., con i seguenti contatti:  
Sede: Brescia, Via C. Cattaneo 55  
Telefono 030 2072256  
E-mail [info@capitoliumart.it](mailto:info@capitoliumart.it)

# INDICE DEGLI AUTORI

---

## LOTTI PER AUTORE

ACCARDI CARLA (1924 - 2014): 35, 36, 37  
AGNETTI VINCENZO (1926 - 1981): 40  
AMADIO GIUSEPPE (n. 1944): 71, 73, 74  
ANGELI FRANCO (1935 - 1988): 41, 42, 43  
ARICO' RODOLFO (1930 - 2002): 38  
BAECHLER DONALD (1956 - 2022): 60  
BAJ ENRICO (1924 - 2003): 23, 24  
BIONDA MARIO (1913 - 1985): 66  
BROWN JAMES (n. 1951): 61  
BUENO ANTONIO (1918 - 1985): 20  
BUENO XAVIER (1915 - 1979): 18, 19  
CARRA' CARLO (1881 - 1966): 9  
CHIA SANDRO (n. 1946): 49  
CIACELLI ARTURO (1883 - 1966): 7, 8  
COUSINS HAROLD (1916 - 1992): 77  
DADAMAINO (1935 - 2004): 39  
DE CHIRICO GIORGIO (1888 - 1978): 1, 2  
DE MARTINO NUNZIO (n. 1967): 65  
DE PISIS FILIPPO (1896 - 1956): 10, 11  
DORAZIO PIERO (1927 - 2005): 34  
EIELSON JORGE (1924 - 2006): 57  
FEITO LUIS (n. 1929): 33  
GILARDI PIERO (1942 - 2023): 50  
GRECO EMILIO (1913 - 1995): 75  
GROSZ GEORGE (1893 - 1959): 16  
GUTTUSO RENATO (1912 - 1987): 15, 17  
KESSANLIS NIKOS (1930 - 2004): 29  
LAI MARIA (1919 - 2013): 63, 64  
LAM WILFREDO (1902 - 1982): 32  
MANZU' GIACOMO (1908 - 1991): 21, 76  
MARINI MARINO (1901 - 1980): 31  
MATTA ROBERTO SEBASTIAN ANTONIO (1911 - 2002): 22, 27, 28  
MATTIOLI CARLO (1911 - 1994): 26  
MODIGLIANI AMEDEO (1884 - 1920): 3, 4  
MONDINO ALDO (1938 - 2005): 46, 47, 54  
MORLOTTI ENNIO (1910 - 1992): 25  
MOURON CASSANDRE ADOLPHE (1901 - 1968): 5, 6  
NUVOLO (1926 - 2008): 67, 68  
ONTANI LUIGI (n. 1943): 53  
PIRANDELLO FAUSTO (1899 - 1975): 12, 13, 14  
PLESSI FABRIZIO (n. 1940): 56  
POZZATI CONCETTO (1935 - 2017): 58, 69  
RABARAMA (n. 1969): 78, 79  
SCANAVINO EMILIO (1922 - 1986): 30  
SCHIFANO MARIO (1934 - 1998): 44, 45  
SIMETI TURI (1929 - 2021): 72  
STACCIOLI MAURO (1937 - 2018): 55  
STEFANONI TINO (1937 - 2017): 70  
TILSON JOE (n. 1928): 59  
VAUTIER BEN (1935 - 2024): 48  
WARHOL ANDY (1928 - 1987): 62



Carla Accardi, *Nerobiancorosso*, 1998.  
Lotto 37